

제품명: OGFR 토끼 다클론 항체

카탈로그 번호: APRab15121

연구용 전용

요약

설명	토끼 다클론 항체
숙주	토끼
적용	WB, ELISA
반응성	인간
결합	비결합
변형	수정치 없음
아이소타입	IgG
클론성	다클론
형태	액체
농도	1mg/ml
Storage	Aliquot 하여 -20°C 에 보관(12 개월 유효). 냉동/해동 반복을 피하십시오.
Shipping	Ice bags
버퍼	글리세롤 50%, 보오덴탈 0.5%, 산구방제 N 0.02% 를 함유한 PBS 용액
정제	천상정제

적용

희석 비율	WB 1:500-1:2000, ELISA 1:10000-1:20000
분자량	90kDa

항원 정보

유전자명	OGFR
다른 이름	OGFR; Opioid growth factor receptor; OGF; Protein 7-60; Zeta-type opioid receptor
유전자 ID	11054.0
SwissProt ID	Q9NZT2
면역원	이 항원은 인간 OGFR 에서 유한 항원 펩타이드를 사용하여 생성되었습니다. 아미노산 범위 138-187

배경

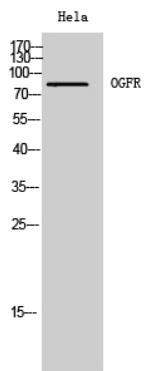
이 유전자에 대한 정보는 유전자 데이터베이스(Gene)의 유전자 [Met(5)]-인간 단백질로 알려져 있습니다. OGF는 인간에서 뇌 중 및 조직을 억제하는 오피오이드 수용체입니다. 인간 OGF의 결합 특성은 수용체와 결합하여 여러 OGF와 결합하여 형성된 다. 이 유전자의 길이는 60nt 길이를 가진 반복 단위 연속으로 배열된 형태로 구성되어 있습니다. 0 개에서 8 개 사이의 반복 단위를 포함하는 여러 전체 구조를 포함합니다. [RefSeq 제 2008 년 7 월, 기능 유전자 데이터베이스(Gene)의 유전자 Met-인간 단백질로 알려져 있습니다. 상정된 것은 것으로 믿어집니다. 인간 OGF의 항원 PTM:

DNA 손상 인산화에 의해 ATM 또는 ATR 에 의해 인산화는 것으로 추정된다. 유성 오프의 상인 수용체 결합에 포함다 세포내역 OGFR/OGFR 복합체로 이동는 것으로 추정된다. 조직성 : 심근에 높은 발현을 보이며 골근과 신장에는 중간 정도 발현을 보이며 뇌 조직에서는 낮은 발현을 보인다. 태아 조직과 신장 조직에서도 발현된다.

연구 분야

-

이미지 데이터



OGFR 다분할을 이용한 HeLa 세포내역 단백질 분석