

**제품명: OGCP** 토끼 다클론 항체

**카탈로그 번호: APRab15118**

연구용 전용

## 요약

설명	토끼 다클론 항체
숙주	토끼
적용	WB, ELISA
반응성	인간 짝생체
결합	비결합
변형	수정치 없음
아이소타입	IgG
클론성	다클론
형태	액체
농도	1mg/ml
Storage	Aliquot 하여 $-20^{\circ}\text{C}$ 에 보관(12개월 유효). 냉동/해동 반복을 피하십시오.
Shipping	Ice bags
버퍼	글리세롤 50%, 보르덴탈 0.5%, 산구방제 N 0.02%를 함유한 PBS 용액
정제	천상정제

## 적용

희석 비율	WB 1:500-1:2000, ELISA 1:5000-1:20000
분자량	35kDa

## 항원 정보

유전자명	SLC25A11
다른 이름	SLC25A11; SLC20A4; Mitochondrial 2-oxoglutarate/malate carrier protein; OGCP; Solute carrier family 25 member 11
유전자 ID	8402.0
SwissProt ID	Q02978
면역원	이 항체는 인간 SLC25A11 에서 유한한 펩타이드를 사용하여 생성되었습니다. 아민산 범위 132-181

## 배경

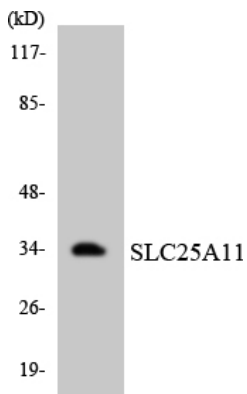
옥살로아세트산 말레이트 운반체 다클론 항체를 생성하고 옥살로아세트산 말레이트 운반체 다클론 항체를 사용하여 다른 다클론 항체와 마찬가지로 중립화 반응을 일으킨다 (Jacobazzi et al., 1992 [PubMed 1457818]) 요약 [OMIM 제 2011 년 1 월 15 일] 가능 다클론 항체를 생성하고 옥살로아세트산 말레이트 운반체 다클론 항체를 사용하여 말레이트 아미노산 운반체 (SLC25A11) 에 대한 특이적인 항체를 생성합니다.

생성 잘대등에대그정어중환을한다 유성 마크로아우체계에한다 유성3 개Solcar 반복을 포함한다

## 연구 분야

탄수화물대사 대사 경로및과정 대사산물질경로 에키질경로 에키대사 마크로아대사 마크로아포자 탄수화물대사 암 암대사 마크로아 태및세포표자 세포소관표자 세포소관 마크로아 산화질

## 이미지 데이터



SLC25A11 항를사용하여HepG2 세포용을위하던블분석했다