

제품명: Oct-1 토끼 다클론 항체

카탈로그 번호: APRab15098

연구용 전용

요약

설명	토끼 다클론 항체
숙주	토끼
적용	WB, IHC, ICC/IF, ELISA
반응성	인간 췌장
결합	비결합
변형	수정치 없음
아이소타입	IgG
클론성	다클론
형태	액체
농도	1mg/ml
Storage	Aliquot 하여 -20°C 에 보관(12개월 유효). 냉동/해동 반복을 피하십시오.
Shipping	Ice bags
버퍼	글리세롤 50%, 보오덴탈 0.5%, 산구방제 N 0.02%를 함유한 PBS 용액
정제	천상정제

적용

희석 비율	WB 1:500-1:2000, IHC 1:100-1:300, ICC/IF 1:50-1:200, ELISA 1:5000-1:10000
분자량	76kDa

항원 정보

유전자명	POU2F1
다른 이름	POU2F1; OCT1; OTF1; POU domain; class 2, transcription factor 1; NF-A1; Octamer-binding protein 1; Oct-1; Octamer-binding transcription factor 1; OTF-1
유전자 ID	5451.0
SwissProt ID	P14859
면역원	이 항체는 인간 OCT1 에 유한한 항원 에 사용 여섯 되었습니다. 에는 범위 41-90

배경

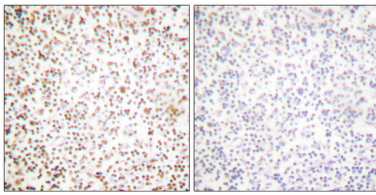
OCT1 전사 인자 POU 전사 인자 계열에 속한 유전자 중 하나이다 (Sturm et al., 1993 [PubMed 8314572]) 의. 이 계열의 구성원 8 개는 ATGCAAAT 에 DNA 결합에 필요한 160 개 메신저 RNA 코돈을 포함한다. [MOMIM 제 2010 년 7 월, 8 권, 105-112] (5'-ATTGTCAT-3')에 결합하여 일부 소형 RNA (snRNA) 유전자와 H2B 및 H2A 유전자

불유전자용 프로브를 활성화하지 않습니다. NR3C1, AR 및 PGR 에 의한 활성화를 조절합니다. PTM: PRKDC 에 의한 인산화 유성 POU 전사인자 계열에 속합니다. 클러스터 2 하위 유성 : 1 개의 핵 DNA 결합 도메인을 포함합니다. 유성 1 개의 POU 특이 도메인을 포함합니다. 소위 NR3C1, AR, PGR 및 HCFC1 과 상호 작용합니다. 조직 특성 모든 조직에 존재합니다. 아미노산 262 개를 포함합니다.

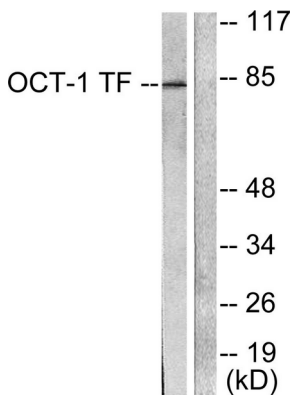
연구 분야

후유전자 발현 조절

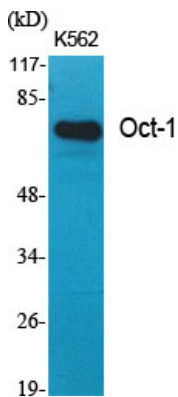
이미지 데이터



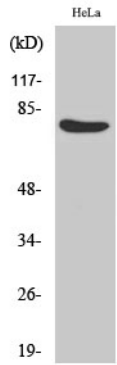
표면에 표본 인간 암 조직에 대한 OCT1 항체를 이용한 면역조직화 분석. 오른쪽 그림은 항염약에 노출된 결과이다.



HeLa 세포 용출물을 OCT1 항체를 사용하여 단백질을 분석했습니다. 오른쪽 그림은 항염약에 노출된 결과입니다.



Oct-1 단백질은 1:1000 이하에서 대량에 대한 단백질을 분석할 수 있습니다.



Oct-1 단백질 1:1000 희석하여 HeLa 세포에 대한 Western blot 분석을 하였다.