

**제품명: OBCAM** 토끼 다클론 항체

**카탈로그 번호: APRab15088**

연구용 전용

## 요약

설명	토끼 다클론 항체
숙주	토끼
적용	WB, ELISA
반응성	인간 쥐 생체 유래
결합	비결합
변형	수정치 없음
아이소타입	IgG
클론성	다클론
형태	액체
농도	1mg/ml
Storage	Aliquot 하여 -20°C 에 보관(12 개월 유효). 냉동/해동 반복을 피하십시오.
Shipping	Ice bags
버퍼	글세롤 50%, 보르덴탈 0.5%, 산구방제인 0.02%를 함유한 PBS 용액
정제	천상정제

## 적용

희석 비율	WB 1:500-1:2000, ELISA 1:5000-1:20000
분자량	58kDa

## 항원 정보

유전자명	OPCML
다른 이름	OPCML; IGLON1; OBCAM; Opioid-binding protein/cell adhesion molecule; OBCAM; OPCML; Opioid-binding cell adhesion molecule; IgLON family member 1
유전자 ID	4978.0
SwissProt ID	Q14982
면역원	이 항원은 인간 OBCAM 에서 유래한 항원을 사용하였습니다. (Accession: U0152-201)

## 배경

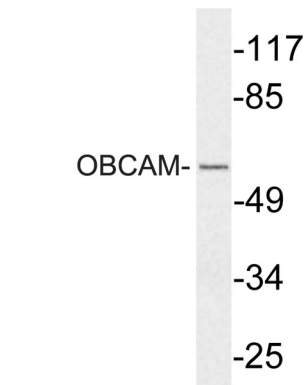
이 유전자 면역글로빈 단백질 superfamily IgLON 하위 패밀리 구성원입니다. 이 유전자 단백질은 단백질 분해 효소를 저항성 단백질로 전환됩니다. 단백질 superfamily에 속하며, 이 유전자 유전자 발현을 할 수 있습니다. 이 유전자는 주로 에스트로젠을 가지고 있습니다. 유전자에 결합된 오피오이드 결합 단백질은 산성 지질에서 오피오이드 리간드에 결합하고, 무리된 단백질에 대한 선택을 위해 GPI 앵커 단백질로 작용합니다.

. 압축된 단백질은 전 과정에서 고로 보존되어 있으므로 유사 사탕에서 근적인 역할을 할 수 있습니다. 대체로 아을 동에 여러 차례 생체이 이중적 도하는 단백질 분해 과정을 거치는 아을 암호합니다. RefSeq 제 2016 년 1 월, 질병 OPCML 결합은 난암과 관련 있습니다 [MIM:167000]. 난암은 부인과 암종으로 인한 사망의 주요 원인입니다. 아인은 복강 내 극소 전를 통한 전행 형태를 나타내며, 내장 전는 드물게 발생한다. 여한 전행인 특은 정형 생물학적 관련이 있으며, 아을 결합하는 주요 원인이다. 기능 상실 돌연변이에 의해 아을 결합하여 세포 접착에 관여하는 것으로 추정된다. 유성 면을 결합할 수 파괴 및 IgLON 계열에 속한다. 유성 3 개의 Ig 유 (C2 형면)을 결합하는 유성 포함한다.

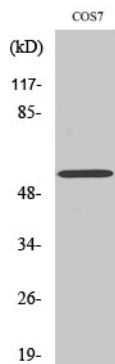
## 연구 분야

세포 접착 단백질, 막 단백질, 신경화 신경 발달 수용체, 채널 GPCR; 오프이드 수용체, 암 종양 단백질, 억제 단백질, 종양 억제

## 이미지 데이터



OBCAM 항체를 사용하여 COS7 세포에서 단백질 발현을 분석했습니다.



OBCAM 단백질 항체 1:1000 오프이드 항체를 사용하여 단백질 발현을 분석했습니다.