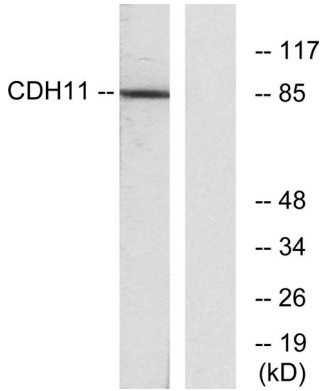


다유성 5 개가 하인 단백질을 포함한다. 조직성 주로 뇌에서 발견한다. 다른 조직에도 발현된다. 신장 세포에서 발현된다.

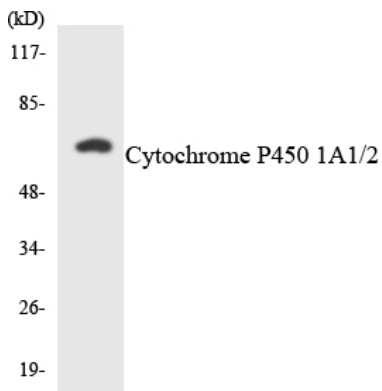
연구 분야

접합

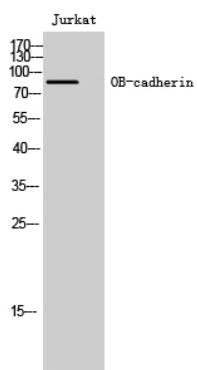
이미지 데이터



Jurkat 세포 용출물 CDH11 항체를 사용하여 단백질 분석했다. 오른쪽은 항체로 처리했다.



HeLa 세포 용출물 Cytochrome P450 1A1/2 항체를 사용하여 단백질 분석했다.



OB-cadherin 단백질은 Jurkat 세포에서 단백질 분석