

제품명: OATP-C 토끼 다클론 항체

카탈로그 번호: APRab15083

연구용 전용

요약

설명	토끼 다클론 항체
숙주	토끼
적용	WB, ELISA
반응성	인간 췌장
결합	비결합
변형	수정치 없음
아이소타입	IgG
클론성	다클론
형태	액체
농도	1mg/ml
Storage	Aliquot 하여 -20°C 에 보관(12개월 유효). 냉동/해동 반복을 피하십시오.
Shipping	Ice bags
버퍼	글세롤 50%, 보르네올 0.5%, 산구방제 N 0.02%를 함유한 PBS 용액
정제	천상정제

적용

희석 비율	WB 1:500-1:2000, ELISA 1:20000-1:40000
분자량	76kDa

항원 정보

유전자명	SLCO1B1 SLCO1B1; LST1; OATP1B1; OATP2; OATPC; SLC21A6; Solute carrier organic anion transporter
다른 이름	family member 1B1; Liver-specific organic anion transporter 1; LST-1; OATP-C; Sodium-independent organic anion-transporting polypeptide 2; OATP-2; Solut
유전자 ID	10599.0
SwissProt ID	Q9Y6L6
면역원	이 항원은 인간 SLCO1B1에서 유래한 항원이다. 용액에서 안정하다. 미산번호: 251-300

배경

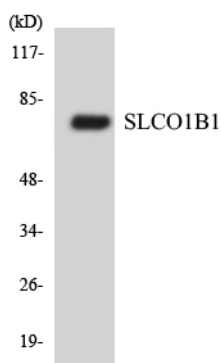
이 유전자는 위염은 수계 결합 단백질 구조를 암호화한다. 암호화 단백질은 발루인 17-백아 글루코실 에트라올 류드인 C4 를 포함하여 인산화물 나뭇잎 구조를 매개하는 역할 수 있다.

또한 다른 사람 스타틴 보충제와 같은 리피드같은 물질들을 할해서 세로제하는 데도 근함다 이 단백을 암하는 원치하는 수형가 장해관어 있습니다 [RefSeq 제2009년 3월, 가능 포배드인 유물어 메르타이, 데이로에인로스 데항업 17-비다 글루코실에 로리올 에드온항업 포드인 E2, 톨루신 B2, 류도인 C3, 류도인 E4, 데신 및 모오드유과 같은 유물은 Na(+)-목수을 매함다 간에서 몸과 유물은 제에중환 역할을 할수 있습니다 유성 유물은 수형(C 2.A.60) 계에함다 세포내외 간에서 작용에서 걸림다 조특성 간에서 분별을 보임다 심장 뇌탄 폐 골관 산장 청장 방 흉선 전선 그환 난소 소장 대장 및 혈에서 걸림다

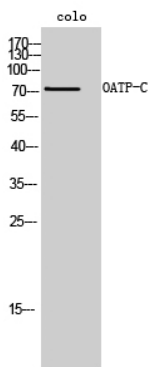
연구 분야

지질 및 지단백질 대사 대사 경로 및 평 대사 산물 경로 지질 및 지단백질 대사 지질 대사 표지 및 세포 표지 세포 유형 표지 개체 유형 암 암 대사

이미지 데이터



SLCO1B1 항체를 사용하여 HUVEC 세포 용출물을 웨스턴 블롯 분석했다



OATP-C 단백 항체를 사용하여 콜로이드 웨스턴 블롯 분석