

제품명: OATP1 토끼 다클론 항체

카탈로그 번호: APRab15082

연구용 전용

요약

설명	토끼 다클론 항체
숙주	토끼
적용	WB, IHC, ICC/IF, ELISA
반응성	인간
결합	비결합
변형	수정치 없음
아이소타입	IgG
클론성	다클론
형태	액체
농도	1mg/ml
Storage	Aliquot 하여 -20°C 에 보관(12개월 유효). 냉동/해동 반복을 피하십시오.
Shipping	Ice bags
버퍼	글세롤 50%, 보르덴탈 0.5%, 산구방제 N 0.02%를 함유한 PBS 용액
정제	천상정제

적용

희석 비율	WB 1:500-1:2000, IHC 1:100-1:300, ICC/IF 1:50-1:200, ELISA 1:10000-1:20000
분자량	80kDa

항원 정보

유전자명	SLCO1A2 SLCO1A2; OATP; OATP1; OATP1A2; SLC21A3; Solute carrier organic anion transporter family member 1A2; OATP-A; Organic anion-transporting polypeptide 1; OATP-1; Sodium-independent organic anion transporter; Solute carrier family 21 member 3
다른 이름	
유전자 ID	6579.0
SwissProt ID	P46721
면역원	이 항원은 인간 SLCO1A2 에 유래한 항원입니다. 용해성 단백질입니다. 아민기 위치 251-300

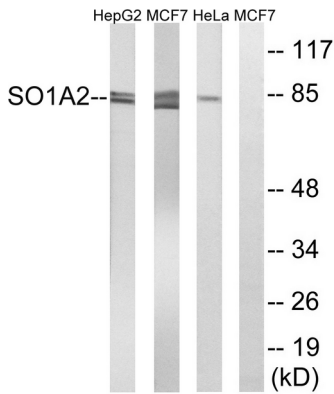
배경

이 유전자는 에유이온 수송을 매개하는 나트륨 의존 수송체를 암호화합니다. 잘 알려진 부속 단백질인 및 일부 나트륨 이온을 포함합니다. 단백질은 일반적으로 SLC21A 계열에 속합니다. 이 유전자의 결함은

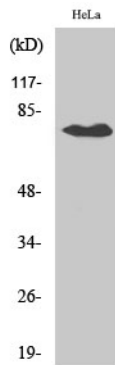
클러스터링에 의해서 분해된다. [RefSeq 제 2008년 12월] 가능 슬로프 단백질(BSP) 및 접합(다우클) 및 접합(클) 중의 같은 유 염은 Na(+)-비정 수를 매한 다. 유성 유 염은 수(CTC 2.A.60) 계열에 포함다.

연구 분야

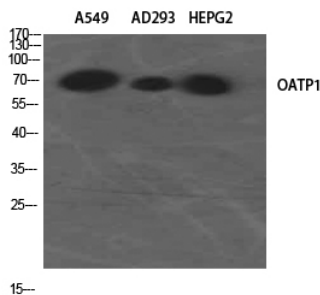
이미지 데이터



HeLa, MCF-7 및 HepG2 세포를 SLCO1A2 항를 사용하여 단백질 분석한다. 오른쪽은 항만이다. 오른쪽



OATP1 단백질 1:2000으로 항를 사용하여 항체에 대한 단백질 분석을 하였다.



OATP1 단백질은 A549, AD293, HEPG2의 단백질 분석 항는 1:2000으로 하였다.