

**제품명: O56A4** 토끼 다클론 항체

**카탈로그 번호: APRab15065**

연구용 전용

## 요약

설명	토끼 다클론 항체
숙주	토끼
적용	WB, ELISA
반응성	인간 췌장
결합	비결합
변형	수정치 없음
아이소타입	IgG
클론성	다클론
형태	액체
농도	1mg/ml
Storage	Aliquot 하여 $-20^{\circ}\text{C}$ 에 보관(12개월 유효). 냉동/해동 반복을 피하십시오.
Shipping	Ice bags
버퍼	글세롤 50%와 산구방제 N 0.02%를 함유한 PBS 용액
정제	천상정제

## 적용

희석 비율	WB 1:500-1:2000, ELISA 1:5000-1:20000
분자량	34kDa

## 항원 정보

유전자명	OR56A4
다른 이름	-
유전자 ID	120793.0
SwissProt ID	Q8NGH8
면역원	인간 췌장에서 유래한 항원입니다. 아민산 범위 200-280

## 배경

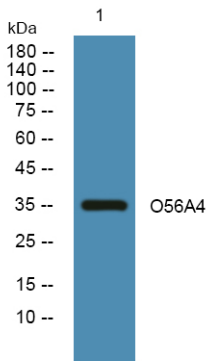
후수용체는 뇌에서 세로토닌 수용체 5-HT<sub>2A</sub>를 암호화하는 신경을 포함한다. 후수용체는 단일 단백질로 암호화되어 있다. G 단백질 결합 수용체(GPCR) 계열에 속한다. 후수용체는 신경전달물질 및 호르몬 수용체이다. 주로 가시광선과 근적외선을 흡수하며, 뇌의 인지기능과 관련된 역할을 한다. 후수용체는 유전자 계열에 따라 크게 5-TPA, 5-HT<sub>2A</sub>, 5-HT<sub>2B</sub>, 5-HT<sub>2C</sub>로 분류된다. 후수용체는 단일 단백질로 암호화되어 있다. 다른 생물학적으로도 중요하다. [RefSeq] 2008년 7월, 기능적 후수용체 계열에 대한 연구는 EMBL/GenBank/DBJ 제 200793.0 (TPA) 항목에서 찾을 수 있다. 유성 G 단백질 결합 수용체 계열에 속한다.

다

## 연구 분야

후신호 전달

## 이미지 데이터



PC12 세포를 웨스턴 블롯 분석을 위해 O56A4 항체를 1:1000 희석하여 4°C에서 1시간 반응시켰다.