

제품명: O52M1 토끼 다클론 항체

카탈로그 번호: APRab15059

연구용 전용

요약

설명	토끼 다클론 항체
숙주	토끼
적용	WB, ELISA
반응성	인간 쥐 마스
결합	비결합
변형	수정치 없음
아이소타입	IgG
클론성	다클론
형태	액체
농도	1mg/ml
Storage	Aliquot 하여 -20°C 에 보관(12 개월 유효). 냉동/해동 반복을 피하십시오.
Shipping	Ice bags
버퍼	글세롤 50%와 산구방제 N 0.02%를 함유한 PBS 용액
정제	천상정제

적용

희석 비율	WB 1:500-1:2000, ELISA 1:5000-1:20000
분자량	34kDa

항원 정보

유전자명	OR52M1 OR52M1P
다른 이름	-
유전자 ID	119772.0
SwissProt ID	Q8NGK5
면역원	인간 단백질 유한량 펩타이드 (아미노산 범위 180-260)

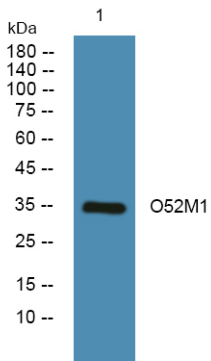
배경

후수용체는 고사내분비와 신호용여배인을 알 수 있는 신호를 시작한다. 후수용체는 단일 단백질로 인공적으로 유전체에서 유전체로 단백질 합성(GPCR) 계열에 포함된다. 후수용체는 신경전달물질 및 호르몬 수용체와 마찬가지로 가외막 통과인구를 공유하며 냄새의 인식과 단백질 개질을 포함한다. 후수용체 유전자 계열은 가외막이 가장 큰 규모이다. 이 계열의 후수용체 유전자 및 단백질 합성 단백질은 다른 신호와 독립적이다. [RefSeq 제 2008 년 7 월, 기능 냄새 수용체 유성 G 단백질 결합 수용체 계열에 포함]

연구 분야

후신호전달

이미지 데이터



K562 세포를 웨스턴 블롯 분석 O52M1 항체를 1:1000 희석하여 4°C에서 1시간 동안 반응시켰다.