

제품명: O13A1 토끼 다클론 항체

카탈로그 번호: APRab15024

연구용 전용

요약

설명	토끼 다클론 항체
숙주	토끼
적용	WB, ELISA
반응성	인간 췌장
결합	비특이적
변형	수정치 없음
아이소타입	IgG
클론성	다클론
형태	액체
농도	1mg/ml
Storage	Aliquot 하여 -20°C 에 보관(12 개월 유효). 냉동/해동 반복을 피하십시오.
Shipping	Ice bags
버퍼	글세롤 50%와 산구방제 N 0.02%를 함유한 PBS 용액
정제	천상정제

적용

희석 비율	WB 1:500-1:2000, ELISA 1:5000-1:20000
분자량	36kDa

항원 정보

유전자명	OR13A1
다른 이름	-
유전자 ID	79290.0
SwissProt ID	Q8NGR1
면역원	인간 췌장에서 유래한 항원이다. 아미노산 범위 190-270

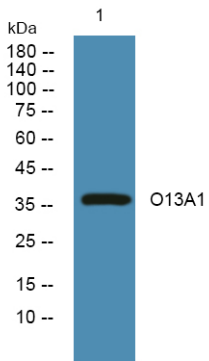
배경

후수용체는 GPCR의 하류 신호 전달 경로를 활성화하는 신경전달물질 수용체이다. 후수용체는 단일 도메인 구조를 가진다. 후수용체는 GPCR 계열에 속한다. 후수용체는 신경전달물질 및 호르몬 수용체와 마찬가지로 G 단백질과 결합하여 세포 내 신호 전달 경로를 활성화한다. 후수용체는 유전자 계열에 따라 크게 7군으로 나뉘며, 후수용체 유전자 및 단백질은 다양한 다른 생물학 목적을 가진다. [RefSeq 제 2008년 7월, 주: Met-1 또는 Met-20 중 어느 것이 가장 적합하다. 가능 냉수용체 유성 G 단백질 결합 수용체 계열에 속한다.]

연구 분야

후식효소

이미지 데이터



KB 세포용 배양액에 O13A1 항체를 1:1000 희석하여 4°C에서 1시간 반응시켰다.