

**제품명: O10D3** 토끼 다클론 항체

**카탈로그 번호: APRab15009**

연구용 전용

## 요약

설명	토끼 다클론 항체
숙주	토끼
적용	WB, ELISA
반응성	인간 쥐 마우스
결합	비특이적
변형	수정치 없음
아이소타입	IgG
클론성	다클론
형태	액체
농도	1mg/ml
Storage	Aliquot 하여 -20°C 에 보관(12 개월 유효). 냉동/해동 반복을 피하십시오.
Shipping	Ice bags
버퍼	글세롤 50%와 산구방제 N 0.02%를 함유한 PBS 용액
정제	천상정제

## 적용

희석 비율	WB 1:500-1:2000, ELISA 1:5000-1:20000
분자량	34kDa

## 항원 정보

유전자명	OR10D3 OR10D3P
다른 이름	-
유전자 ID	-
SwissProt ID	Q8NH80
면역원	인간 단백질 유한량 펩타이드 (아미노산 범위 230-310)

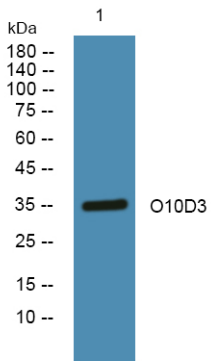
## 배경

후수용체는 GPCR의 하류 신호 전달 경로를 연구하는 데 사용됩니다. 후수용체는 단일 및 이중 유전자에서 유래하는 G 단백질 결합 수용체(GPCR) 계열에 포함되는 후수용체는 신경 전달 및 호르몬 수용체와 마찬가지로 G 단백질과 결합하여 세포 내 신호 전달을 매개합니다. 후수용체는 유전자 계열에 따라 크기, 구조 및 이소형이 후수용체 유전자 및 단백질 합성 및 분포는 다른 생물학 목적입니다. [RefSeq 제 2008 년 7 월, 쥐 유전자 ID: M10135, 유성 G 단백질 결합 수용체 1 계열에 포함]

## 연구 분야

-

## 이미지 데이터



U2OS 세포용질에 대한 분석 O10D3 표지 단백질 1:1000 희석하여 4°C에서 1시간 반응했다