

제품명: NXPH2 토끼 다클론 항체

카탈로그 번호: APRab15000

연구용 전용

요약

설명	토끼 다클론 항체
숙주	토끼
적용	WB, ELISA
반응성	인자 쥐
결합	비결합
변형	수정치 없음
아이소타입	IgG
클론성	다클론
형태	액체
농도	1mg/ml
Storage	Aliquot 하여 -20°C 에 보관(12 개월 유효). 냉동/해동 반복을 피하십시오.
Shipping	Ice bags
버퍼	글세롤 50%와 산구방제 N 0.02%를 함유한 PBS 용액
정제	천상정제

적용

희석 비율	WB 1:500-1:2000, ELISA 1:5000-1:20000
분자량	29kDa

항원 정보

유전자명	NXPH2 NPH2
다른 이름	-
유전자 ID	11249.0
SwissProt ID	O95156
면역원	인간 단백질 유한 상 단백질 아미노산 범위 140-220

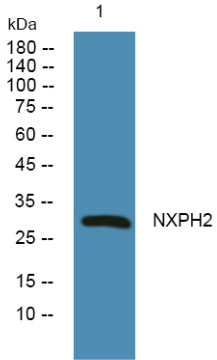
배경

가능성 있는 경우 유한 상 단백질은 알 수 있으며 알 수 없는 것까지 수에 결합하지 않을 수 있습니다. PTM: 신경유세틴-N-말 비조영의 경우 조영제에 의해 단점 분해 후에 발생할 수 있습니다. 유성 유래 단백질에 속합니다. 조특성 노화에서 관찰됩니다.

연구 분야

-

이미지 데이터



HCT116 세포를 워터블롯 분석 NXPH2 항체를 1:1000 희석하여 4°C에서 1시간 반응시켰다.