

**제품명: NXF3** 토끼 다클론 항체

**카탈로그 번호: APRab14995**

연구용 전용

## 요약

설명	토끼 다클론 항체
숙주	토끼
적용	WB, IHC, ICC/IF, ELISA
반응성	인, 쥐, 마우스
결합	비특이적
변형	수정치 없음
아이소타입	IgG
클론성	다클론
형태	액체
농도	1mg/ml
Storage	Aliquot 하여 -20°C 에 보관(12개월 유효). 냉동/해동 반복을 피하십시오.
Shipping	Ice bags
버퍼	글세롤 50%, 보오덴탈 0.5%, 산구방제 N 0.02%를 함유한 PBS 용액
정제	천상정제

## 적용

희석 비율	WB 1:500-1:2000, IHC 1:100-1:300, ICC/IF 1:50-1:200, ELISA 1:20000-1:40000
분자량	60kDa

## 항원 정보

유전자명	NXF3
다른 이름	NXF3; TAPL3; Nuclear RNA export factor 3; TAP-like protein 3; TAPL-3
유전자 ID	56000.0
SwissProt ID	Q9H4D5
면역원	이 항원은 인간 NXF3 에 유한한 항원 펩타이드를 사용하여 생성되었습니다. 아미노산 범위 72-121

## 배경

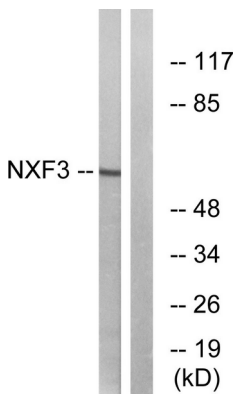
이 유전자는 핵 RNA 수출을 위한 복합체 구성원 중 하나이다. 이 복합체는 핵 내 특이적인 비정형 RNP 항 RNA 결합 도메인(RBD), 4개의 유인 단백질 부위(LRR), NTF2 관련 수출 단백질(NXT1)과 이 중량형을 형성하는 NTF2 유 도메인, 그리고 뉴클레오린 상호작용을 매개하는 유인 결합 도메인을 포함하고 있다. LRR과 NTF2 유 도메인은 수출 복합체로 조립된다. 대체 스플라이싱이 유전자 계열에서 하나 또는 다른 것으로 보인다. 이 유전자 코딩하는 단백질 LRR과 유인 결합 도메인이 포함되어 있으며 RBD는 RNA에 결합할 수 없다. 이 단백질은 핵에 위치하며 핵에서 핵외로 운반된다. [RefSeq 제공]

, 2008 년 7 월, 도인 핵 단백질의 기능을 연구하는 새로운 CRM1 의존 핵 수출 신호를 포함한다. 도인 핵 단백질의 직접인상 작용을 매개하는 C-말 도인 없다. 기능적 특이적 mRNA 수출로 가할수있다. 가닥 RNA 결합 도인은 비형 RNP 형태이다. 유성 NXF 계열 속한다. 유성 1 개의 LRR(류 단백질) 반복을 포함한다. 유성 1 개의 NTF2 도인을 포함한다. 유성 1 개의 RRM(RNA 인 도인) 도인을 포함한다. 세포 내 위치 핵 세질 시를 포함한다. 소위 NXT1, NXT2, E1B-AP5 및 CRM1 핵 수출인상 작용한다. 조직성 고에 높은 수준으로 발현하고 조직에서 낮은 수준으로 발현된다.

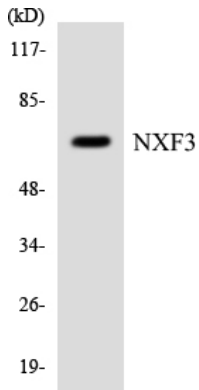
## 연구 분야

-

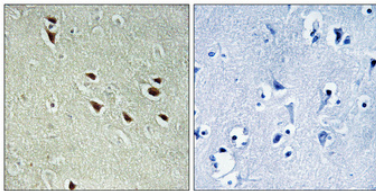
## 이미지 데이터



NXF3 항체를 사용하여 MCF-7 세포 용출물을 위한 단백질 분석했다. 오른쪽은 항체만 처리했다.



NXF3 항체를 사용하여 HepG2 세포 용출물을 위한 단백질 분석했다.



표면에 도인 인보 조직 면역 조직 화학 분석하는 1:100으로 하하여 4°C에서 1시간 동안 반응했다. 항체 용액은 0.1M Tris-EDTA, pH 8.0 용액 사용했다. 음성 대조(오른쪽)은 항체만 면역 염색으로 전처리하여 있었다.