

제품명: NUT 토끼 다클론 항체

카탈로그 번호: APRab14992

연구용 전용

요약

설명	토끼 다클론 항체
숙주	토끼
적용	WB, ELISA
반응성	인간 췌장
결합	비결합
변형	수정치 없음
아이소타입	IgG
클론성	다클론
형태	액체
농도	1mg/ml
Storage	Aliquot 하여 -20°C 에 보관(12 개월 유효). 냉동/해동 반복을 피하십시오.
Shipping	Ice bags
버퍼	글세롤 50%, 보오덴탈 0.5%, 산구방제인 0.02%를 함유한 PBS 용액
정제	천상정제

적용

희석 비율	WB 1:500-1:2000, ELISA 1:10000-1:20000
분자량	63kDa

항원 정보

유전자명	NUT C15orf55
다른 이름	Protein NUT (Nuclear protein in testis)
유전자 ID	256646.0
SwissProt ID	Q86Y26
면역원	인간 NUT 에 유한한 합성 펩타이드 에피소프 (1082-1131)

배경

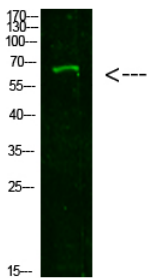
질병 NUT 유전자 관련 염색체 이상 증상은 주로 중추 신경계에 발생하는 드물고 공격적이며 평인에서 발견된다. BRD4 유전자(15;19)(q14;p13)는 BRD4-NUT 융합 단백질을 생성한다. BRD3 유전자를 포함하는 전위(15;9)(q14;q34)는 BRD3-NUT 융합 단백질을 생성한다. PTM: Ser-1026, Ser-1029 또는 Ser-1031 에 위치하는 세 가지 출현 중 하나이다. 유성 FAM22 계열에 포함되는 네 가지 핵산 단백질이 융합한다. 조직 특이성 교환이 특징으로 발견된다. 질병 NUT 유전자를 포함하는 염색체 이상 증상은 주로 중추 신경계에 발생하는 드물고 공격적이며 평인에서

발된다. BRD4 유전체 포함는 전위(15;19)(q14;p13)는 BRD4-NUT 융합 단백질을 생성한다. 질병 NUT 유전체 포함는 염색체 이상은 주로 사립 중심 신경계에 발생하는데 고공적이며 영인 염색체 발된다. BRD3 유전체 포함는 전위(15;9)(q14;q34)는 BRD3-NUT 융합 단백질을 생성한다. PTM: Ser-1026, Ser-1029 또는 Ser-1031 에 의한 인산화는 세포질 출에 종합 나다. 유성 FAM22 계열에 속한다. 세포내 위치 핵 세포질 사이를 이동한다. 조직 특성 고환에서 특적으로 발된다.

연구 분야

암 종양 단백질, 유전자 종양 단백질

이미지 데이터



293T 세포를 대상으로 NUT 보다는 농도를 1:1000 으로 희석하여 4°C 에서 밤새 반응시킨 후 워셔 튜브를 수행했다. 이 항체는 염색 항체 IgG IRDye 800 을 1:5000 으로 희석하여 25°C 에서 1 시간 동안 반응했다.