

제품명: Nup160 토끼 다클론 항체

카탈로그 번호: APRab14980

연구용 전용

요약

설명	토끼 다클론 항체
숙주	토끼
적용	WB, ELISA
반응성	인간
결합	비결합
변형	수정되지 않음
아이소타입	IgG
클론성	다클론
형태	액체
농도	1mg/ml
Storage	Aliquot 하여 -20°C 에 보관(12개월 유효). 냉동/해동 반복을 피하십시오.
Shipping	Ice bags
버퍼	글리세롤 50%, 보오덴탈 0.5%, 산구방제 N 0.02%를 함유한 PBS 용액
정제	천상정제

적용

희석 비율	WB 1:500-1:2000, ELISA 1:10000-1:20000
분자량	140kDa

항원 정보

유전자명	NUP160
다른 이름	NUP160; KIAA0197; NUP120; Nuclear pore complex protein Nup160; 160 kDa nucleoporin; Nucleoporin Nup160
유전자 ID	23279.0
SwissProt ID	Q12769
면역원	이 항체는 인간 NUP160 에 유한한 항원 부위를 사용하여 생성되었습니다. 아민산 번호 392-441

배경

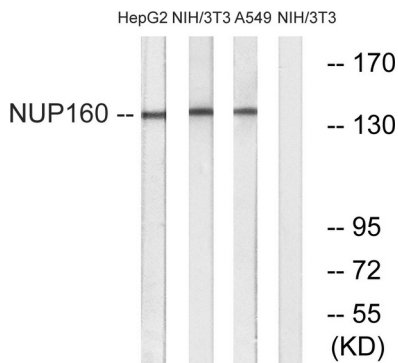
인간(Homo sapiens)의 클로닌 160(NUP160)은 핵질 수송을 매개하는 20-MD 핵링 복합체 구성 요소의 160 kDa 단량체입니다. OMIM 제 2004 년 4 월, 주위 Met-1 또는 Met-35 중 어느 것이든 불활성화된다. 기능 골(A)+ RNA 수송에 관여한다. 세포주의 클로닌 유닛이 풍부하다. 정상적인 골이 풍부하다. 소위 Nup160, Nup133,

Nup107 및 Nup96은 고상 핵 내 Nup160이 핵막에 있을 경우 다 이핵체 RNA 수출 및 Nup98과 Nup153을 핵에 고상 역할을 한다

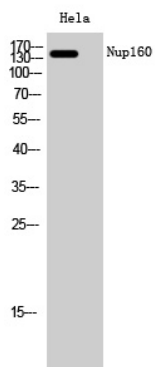
연구 분야

DNA/RNA; RNA 가공, 유전자 발현, 핵산 결합, 핵수용체 복합체, 염색체 구조, 중체 표지 및 표지자 세포 소기관 표지 핵 핵 소기관 단백질 등 핵 외 등 세포 생물학 세포 주기 세포 분열 병리

이미지 데이터



NIH/3T3, A549 및 HepG2 세포를 NUP160 항체를 사용하여 단백질 분석했다. 오른쪽은 항체에서 얻었다



Nup160 단백질 1:2000으로 하여 HeLa 세포를 사용하여 단백질 분석을 수행했다