

제품명: NUF2 토끼 다클론 항체

카탈로그 번호: APRab14974

연구용 전용

요약

설명	토끼 다클론 항체
숙주	토끼
적용	WB, ELISA
반응성	인간
결합	비특이적
변형	수정되지 않음
아이소타입	IgG
클론성	다클론
형태	액체
농도	1mg/ml
Storage	Aliquot 하여 -20°C 에 보관(12 개월 유효). 냉동/해동 반복을 피하십시오.
Shipping	Ice bags
버퍼	글세롤 50%와 산구방제 N 0.02%를 함유한 PBS 용액
정제	천상정제

적용

희석 비율	WB 1:500-1:2000, ELISA 1:5000-1:20000
분자량	76kDa

항원 정보

유전자명	NUFIP2 KIAA1321 PIG1
다른 이름	-
유전자 ID	57532.0
SwissProt ID	Q7Z417
면역원	인간 단백질 유한 상 단백질 아미노산 범위 180-260

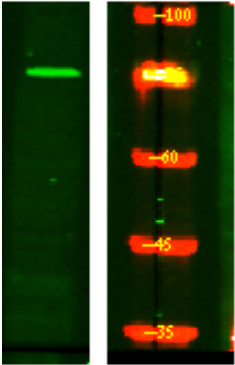
배경

기능 RNA 에 결합한다. PTM: DNA 손상 ATM 또는 ATR 에 의해 인산화된다. 세포 내 위치 세포주에 따라 분포가 조절되며 G2/M 기는 세포질에 존재하고 G1 기는 핵에 존재한다. 소위 FMRP와 상호작용한다. 기능 RNA 에 결합한다. PTM: DNA 손상 ATM 또는 ATR 에 의해 인산화된다. 세포 내 위치 세포주에 따라 분포가 조절되며 G2/M 기는 세포질에 존재하고 G1 기는 핵에 존재한다. 소위 FMRP와 상호작용한다.

연구 분야

-

이미지 데이터



HeLa 세포에 대한 웨스턴 블롯 분석을 수행했으며 1 차항체는 1:10000 으로 희석하여 용해했다 2 차항체는 1:10000 으로 희석하여 용해했다