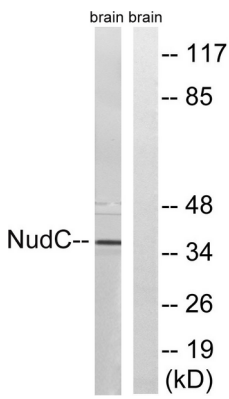


오인환된다 Ser-274 및 Ser-326 의인화 유비중량 측정 및 억제에 맡겨진다. PLK 및 카키아에에인환된다 유성 nudC 계열에함다 유성 1 개 CS 도인환된다 . 세포내에서 이동는 소포를 세포의에인화상형태로전한다. 두들린 디아인 및 세관 상중과함께전한다. 이동는 세포의세질전체분한다. 상은해정된로전한다. 소위 PLK1 에결한다. PAFAH1B1 에결한다(유성에서). PLK1, NUDC, 디아인 및 디아인을 포함는 복합의알린다. 조직 특성 모든 조직에전한다. 태의간 신장 폐및 뇌에서 높은 발현을 보인다. 상의위장 신장 골근 간 폐 태반 전신 뇌및 상에서 높은 발현을 보인다.

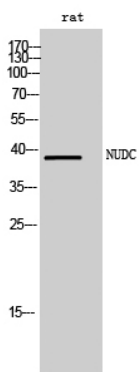
연구 분야

세신용, 세주, 세을 방지, 신경학, 신경학, 신경생

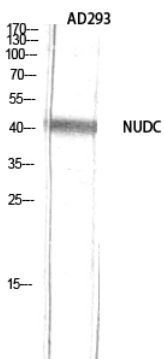
이미지 데이터



NudC 항를 사용하여 뉴시 세포용을 위한 단백질 분석을 하였다. 오른쪽은 항를 이용하여 하였다.



NUDC 단백질 항를 1:2000 로 사용하여 뉴시 세포용을 위한 단백질 분석을 하였다.



NUDC 단백질 항를 1:2000 로 사용하여 AD293 세포용을 위한 단백질 분석을 하였다.