

제품명: NTT5 토끼 다클론 항체

카탈로그 번호: APRab14935

연구용 전용

요약

설명	토끼 다클론 항체
숙주	토끼
적용	IHC, ICC/IF, ELISA
반응성	인간 쥐 마우스
결합	비결합
변형	수정치 없음
아이소타입	IgG
클론성	다클론
형태	액체
농도	1mg/ml
Storage	Aliquot 하여 -20°C 에 보관(12 개월 유효). 냉동/해동 반복을 피하십시오.
Shipping	Ice bags
버퍼	글세롤 50%, 보르덴탈 0.5%, 산구방제 N 0.02% 를 함유한 PBS 용액
정제	천상정제

적용

희석 비율	IHC 1:100-1:300, ICC/IF 1:50-1:200, ELISA 1:20000-1:40000
분자량	-

항원 정보

유전자명	SLC6A16
다른 이름	SLC6A16; NTT5; Orphan sodium- and chloride-dependent neurotransmitter transporter NTT5; Solute carrier family 6 member 16
유전자 ID	28968.0
SwissProt ID	Q9GZN6
면역원	이 항체는 인간 SLC6A16 에서 유한 항원 펩타이드를 사용하여 생성되었습니다. 아미노 범위 233-282

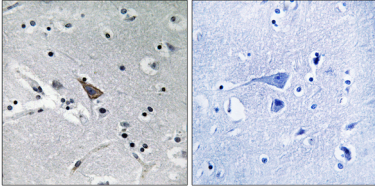
배경

SLC6A16 은 12 개 막 통과 도메인(TM), 세 개의 N 말단 및 C 말단 그리고 다수의 N-글리코실 부위를 포함하는 큰 세포외 루를 가진 Na^{+} - 및 Cl^{-} - 의존 신경전달물질 수송체 구조 특성을 나타낸다. [OMIM 제 2008 년 3 월, 유성 나뭇잎 신경전달물질 수송체(SNF) 계열에 속한다. 조직 특성 및 조직 특이 화학 및 조직에 높은 발현을 보인다.

연구 분야

-

이미지 데이터



과편이표본인 뇌 조직에 한 면적의 항체(SLC6A16 항체)를 온주 같은 항체로 치환한 결과이다.