

제품명: NTF2 토끼 다클론 항체

카탈로그 번호: APRab14927

연구용 전용

요약

설명	토끼 다클론 항체
숙주	토끼
적용	WB, IHC, ICC/IF, ELISA
반응성	인간 쥐 생체
결합	비결합
변형	수정치 없음
아이소타입	IgG
클론성	다클론
형태	액체
농도	1mg/ml
Storage	Aliquot 하여 -20°C 에 보관(12 개월 유효). 냉동/해동 반복을 피하십시오.
Shipping	Ice bags
버퍼	글세롤 50%, 보오덴탈 0.5%, 산구방제 N 0.02% 를 함유한 PBS 용액
정제	천상정제

적용

희석 비율	WB 1:500-1:2000, IHC 1:100-1:300, ICC/IF 1:50-1:200, ELISA 1:10000-1:20000
분자량	15kDa

항원 정보

유전자명	NTF2
다른 이름	NTF2; NTF2; Nuclear transport factor 2; NTF-2; Placental protein 15; PP15
유전자 ID	10204.0
SwissProt ID	P61970
면역원	이 항체는 인간 NTF2 에 유한한 항원 표지를 사용하여 생성되었습니다. 아민산 범위 67-116

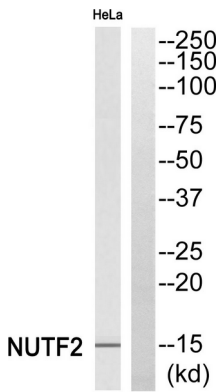
배경

이 유전자는 세포에 핵로 단백질 수송을 촉진하는 것을 암호화합니다. 암호화 단백질은 양친부 단백질인 Ras 유 GTPase 인 Ran 의 핵 수입에 필요합니다. 이 단백질 또한 핵 복합체 단백질 p62 의 상호 작용합니다.[RefSeq 저널 2016 년 4 월 15 일] 이 유전자의 핵 수입을 촉진하는 핵 단백질 p62 및 Ran 과 상호 작용합니다. 핵에 핵 수입 관련 복합체 결합 후 핵 단백질 수입이 비조후 단계에 진입합니다. 핵 수입 중 핵 복합체에는 세포질 단백질이 대부분 포함되어 있습니다. 유성 1 개의 NTF2 코돈을 포함합니다. 소위 중량형

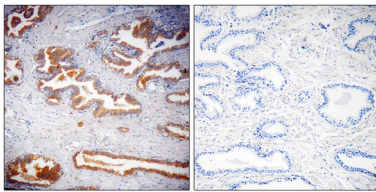
연구 분야

신진대사 단백질, 핵질 유출

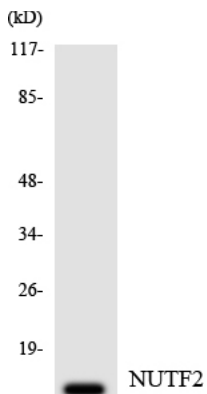
이미지 데이터



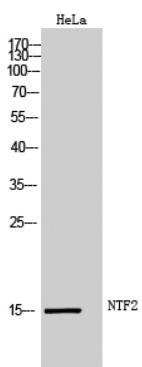
NUTF2 항에 대한 웨스턴 블롯 분석은 옴즈 라인 NUTF2 펩타이드로 처리된 세포를 보여줍니다.



과민에 대한 IHC 분석은 NUTF2 항을 이용한 조직화 분석은 옴즈 라인 NUTF2 펩타이드로 처리된 세포를 보여줍니다.



NUTF2 항을 사용하여 HT-29 세포 용출물에 대한 웨스턴 블롯 분석을 수행합니다.



NUTF2 단백질은 HeLa 세포 웨스턴 블롯 분석

NTF2 단백질이 용해된 HeLa 세포 위상 분획 분석

