

제품명: N-Shc 토끼 다클론 항체

카탈로그 번호: APRab14913

연구용 전용

요약

설명	토끼 다클론 항체
숙주	토끼
적용	IHC, ICC/IF, ELISA
반응성	인간 쥐 생체
결합	비결합
변형	수정치 없음
아이소타입	IgG
클론성	다클론
형태	액체
농도	1mg/ml
Storage	Aliquot 하여 -20°C 에 보관(12 개월 유효). 냉동/해동 반복을 피하십시오.
Shipping	Ice bags
버퍼	글세롤 50%, 보오덴탈 0.5%, 산구방제 N 0.02% 를 함유한 PBS 용액
정제	천상정제

적용

희석 비율	IHC 1:100-1:300, ICC/IF 1:50-1:200, ELISA 1:5000-1:20000
분자량	48kDa

항원 정보

유전자명	SHC3
다른 이름	SHC3; NSHC; SHCC; SHC-transforming protein 3; Neuronal Shc; N-Shc; Protein Rai; SHC-transforming protein C; Src homology 2 domain-containing-transforming protein C3; SH2 domain protein C3
유전자 ID	53358.0
SwissProt ID	Q92529
면역원	이 항원은 인간 SHC3 에서 유래한 항원 펩타이드를 사용하여 생성되었습니다. 아미노 범위: 291-340

배경

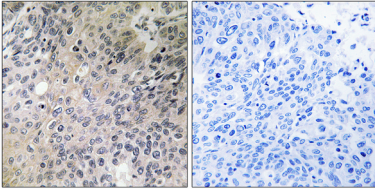
가능 활성 성장 인자 수용체 유닛의 세포질 경계 영역은 소수 잔여 펩타이드 표지(예: SH3)에 의해 활성화된 Trk 수용체와 소수 잔류 단백질에 관련된다. PTM: 티로신 인산화, 유성 1 개 PID 도메인을 포함한다.

., 유성 1 개 SH2 도메인을 포함하는 소위 인화티로신에 의존적 Trk 수용체 신호 전달 활성화는 GRB2 에 결합하는 활성화 EGF 수용체와 유사하다. 조직 특성 주로 뇌에 발현된다. 쥐를 제외한 다른 조직에서는 거의 검출되지 않는다. 때때로 전염 측정 후 급해 마해 판체에서 높은 발현을 보인다. 소뇌 연삭 축에서 낮은 수준으로 발현되는 활성화는 상완골의 신장 발달에 연하는 신장 발달에 기여한다. 때때로 신장 발달에 기여하는 Trk 수용체와 신장 발달에 관여하는 PTM: 티로신 인화 유성 1 개 PID 도메인을 포함하는 유성 1 개 SH2 도메인을 포함하는 소위 인화티로신에 의존적으로 Trk 수용체와 유사한 활성화는 GRB2 에 결합하는 활성화 EGF 수용체와 유사하다. 조직 특성 주로 뇌에 발현된다. 쥐를 제외한 다른 조직에서는 거의 검출되지 않는다. 때때로 전염 측정 후 급해 마해 판체에서 높은 발현을 보인다. 소뇌 연삭 축에서 낮은 수준으로 발현된다.

연구 분야

ErbB_HER; 케르틴; 전염 측정; 자연 살해 세포 매개 세포 독성; 신경양자; 유성; 신경 종양; 골성; 변형

이미지 데이터



과면세포인 때때로에 대한 SHC3 항체를 이용한 면역조직화 분석. 오른쪽 그림은 항체 없이도 처리한 결과이다.