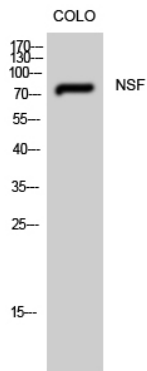


H(2)O = ADP + 인염 보인자 소위성 마비수인 개질합 가능 소파개수에필요 글 나성 배수성 소의용을축합다 또한 소에서 글자 # 의 용이 필합다 소의 일과 관계 글자이든
 구획호물단백을전하는 데필요한 용 단 단백질 가능 것으로 보인다 유성 AAA ATPase 계열에 속한다 소위 중6 량인다 GABARAP 및 GABARAPL2 와 상호작용한다

연구 분야

-

이미지 데이터



NSF 단백질이 용인 CoLo 세포의 위단 단백질 분석