

**제품명: Nrf3** 토끼 다클론 항체

**카탈로그 번호: APRab14894**

연구용 전용

## 요약

설명	토끼 다클론 항체
숙주	토끼
적용	WB, ELISA
반응성	인간 쥐 마우스
결합	비결합
변형	수정치 없음
아이소타입	IgG
클론성	다클론
형태	액체
농도	1mg/ml
Storage	Aliquot 하여 $-20^{\circ}\text{C}$ 에 보관(12 개월 유효). 냉동/해동 반복을 피하십시오.
Shipping	Ice bags
버퍼	글리세롤 50%, 보르덴탈 0.5%, 산구방제 N 0.02%를 함유한 PBS 용액
정제	천상정제

## 적용

희석 비율	WB 1:500-1:2000, ELISA 1:5000-1:20000
분자량	75kDa

## 항원 정보

유전자명	NFE2L3
다른 이름	NFE2L3; NRF3; Nuclear factor erythroid 2-related factor 3; NF-E2-related factor 3; NFE2-related factor 3; Nuclear factor; erythroid derived 2, like 3
유전자 ID	9603.0
SwissProt ID	Q9Y4A8
면역원	이 항원은 인간 NFE2L3 에서 유한한 펩타이드를 사용하여 생성되었습니다. 아미노산 범위: 491-540

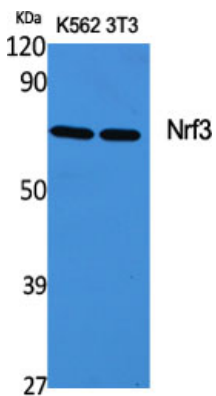
## 배경

이 유전자는 캡 칼라(cap 'n' collar) 염색 영역 레우신 지퍼(basic-region leucine zipper) 전사 인자 계열 구성원을 암호화한다. 암호화된 단백질은 소형 근육막 섬유종양(small musculoaponeurotic fibrosarcoma factors)와 중량 형태를 형성하여 조직의 항화병 반응에 결합한다. 이 단백질은 소포체 핵로 들어가는 막 결합 단백질이다. 이 유전자의 유전자

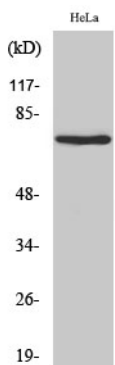
(pseudogene)는 16번, 17번, 18번 염색체에서 발견된다 [RefSeq]. 2009년 3월, 기능적 유전자로 판명된 유전자 발현 상유성 bZIP 계열에 포함 CNC 아군 유성 1 개, bZIP 도메인을 포함한다. 소위 MAFG, MAFK 및 기타 소위 MAF 단백질 함께 결합할 수 있다. MAF 인식 요소 (MARE)에 결합한다. 조직 특성이 태반, 폐 및 다른 조직에서 높은 발현을 보인다. 심장, 뇌, 폐, 골수, 신장 및 위에서는 낮은 발현을 나타낸다.

## 연구 분야

## 이미지 데이터



Nrf3 단백질이 용인 다양한 세포의 웨스턴 블롯 분석



Nrf3 단백질이 용인 HeLa 세포의 웨스턴 블롯 분석