

**제품명: NRF-1** 토끼 다클론 항체

**카탈로그 번호: APRab14891**

연구용 전용

## 요약

설명	토끼 다클론 항체
숙주	토끼
적용	WB, ELISA
반응성	인간 췌장 세포
결합	비특이적
변형	수정치 없음
아이소타입	IgG
클론성	다클론
형태	액체
농도	1mg/ml
Storage	Aliquot 하여 -20°C 에 보관(12 개월 유효). 냉동/해동 반복을 피하십시오.
Shipping	Ice bags
버퍼	글리세롤 50%, 보르덴탈 0.5%, 산구방제인 0.02%를 함유한 PBS 용액
정제	천상정제

## 적용

희석 비율	WB 1:500-1:2000, ELISA 1:5000-1:10000
분자량	54kDa

## 항원 정보

유전자명	NRF1
다른 이름	NRF1; Nuclear respiratory factor 1; NRF-1; Alpha palindromic-binding protein; Alpha-pal
유전자 ID	4899.0
SwissProt ID	Q16656
면역원	이 항원은 인간 NRF1 에 유한한 항원 epitopes를 사용하여 생성되었습니다. 이 단백질의 221-270

## 배경

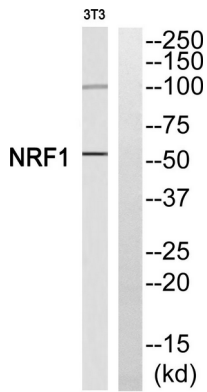
이 유전자는 중량형 항산화제 인자로 작용하는 단백질을 암호화합니다. 이 단백질은 세포 성장 및 휴면 상태의 미토콘드리아 DNA 전사 및 복제에 필요한 핵 유전자를 조절하는 주요 DNA 유전자를 결합할 수 있습니다. 이 단백질은 산화 스트레스에 반응하여 전사 변형에 관여합니다. 이 유전자와 함께 NFE2L1 인자(핵인자 2) 유전자 "에 대해 NRF1 유전자는 동일한 기능을 수행하는 데 기여하는 것으로 밝혀졌습니다. [RefSeq 제 2014 년 5 월, 기능 EIF2S1(EIF2) 및 유전자 발현을 활성화하는 전사 인자 주요 DNA 유전자 전사 조절을 세포 성장 및 분화 연관한다. 휴면 상태의 미토콘드리아 DNA

전 및 북에 필한 핵 유전자 조절 인자 PTM: 인산화 DNA 결합 기능 유성 NRF1/Ewg 계에 속함 소위 중형에 영형 DNA 에 결합 PPRC1 과 상호 작용 조직성 골격에서 가장 많이 발현되며 전에 걸쳐 발현됨

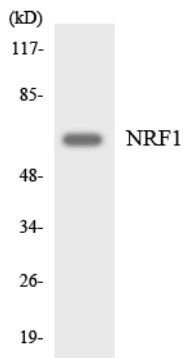
## 연구 분야

현상병

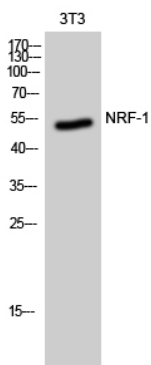
## 이미지 데이터



NRF1 항에 대한 웨스턴 블롯 분석은 오직 NRF1 단백질만 보여줍니다.



NRF1 항을 사용하여 HeLa 세포에서 웨스턴 블롯 분석합니다.



NRF-1 다른 항을 사용하여 3T3 세포에서 웨스턴 블롯 분석합니다.