

제품명: NRBF-2 토끼 다클론 항체

카탈로그 번호: APRab14885

연구용 전용

요약

설명	토끼 다클론 항체
숙주	토끼
적용	WB, ELISA
반응성	인간 쥐 생체
결합	비결합
변형	수정치 없음
아이소타입	IgG
클론성	다클론
형태	액체
농도	1mg/ml
Storage	Aliquot 하여 -20°C 에 보관(12개월 유효). 냉동/해동 반복을 피하십시오.
Shipping	Ice bags
버퍼	글리세롤 50%, 보오덴탈 0.5%, 산구방제인 0.02%를 함유한 PBS 용액
정제	천상정제

적용

희석 비율	WB 1:500-1:2000, ELISA 1:10000-1:20000
분자량	36kDa

항원 정보

유전자명	NRBF2
다른 이름	NRBF2; COPR; Nuclear receptor-binding factor 2; NRBF-2; Comodulator of PPAR and RXR
유전자 ID	29982.0
SwissProt ID	Q96F24
면역원	이 항체는 인간 NRBF2 에서 유래한 항원 펩타이드를 사용하여 생성되었습니다. 아민산 범위 140-189

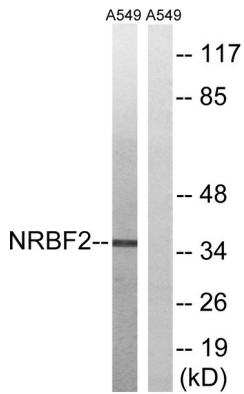
배경

가능 표적 수용체에 대한 활성을 조절할 수 있습니다(시험 tube) 전 활성으로 작용할 수 있습니다. 소위 PPARA, PPARD 및 PPARG 와 상호한다. 결합 파트너 중 결합 가능 PPARA, RARG 및 RXRA 와 상호한다. 조특성 결합 파트너 간에 결합할 수 있습니다. 가능 표적 수용체에 대한 활성을 조절할 수 있습니다(시험 tube) 전 활성으로 작용할 수 있습니다. 소위 PPARA, PPARD 및 PPARG 와 상호한다. 결합 파트너 중 결합 가능 PPARA, RARG 및 RXRA 와 상호한다. 조특성 결합 파트너 간에 결합할 수 있습니다.

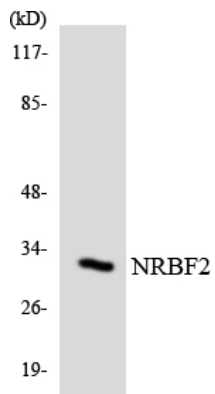
연구 분야

-

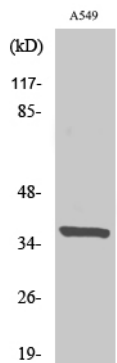
이미지 데이터



NRBF2 항를 사용하여 A549 세포를 위한 분석입니다. 오른쪽은 참조 단백질로 사용됩니다.



RAW264.7 세포를 NRBF2 항를 사용하여 위한 분석입니다.



NRBF-2 다른 항를 이용한 양해 세포의 위한 분석