

제품명: NPY5-R 토끼 다클론 항체

카탈로그 번호: APRab14862

연구용 전용

요약

설명	토끼 다클론 항체
숙주	토끼
적용	WB, IHC, ICC/IF, ELISA
반응성	인간 쥐 생체
결합	비결합
변형	수정되지 않음
아이소타입	IgG
클론성	다클론
형태	액체
농도	1mg/ml
Storage	Aliquot 하여 -20°C 에 보관(12 개월 유효). 냉동/해동 반복을 피하십시오.
Shipping	Ice bags
버퍼	글리세롤 50%, 보르덴탈 0.5%, 산구방제 N 0.02%를 함유한 PBS 용액
정제	천상정제

적용

희석 비율	WB 1:500-1:2000, IHC 1:100-1:300, ICC/IF 1:200-1:1000, ELISA 1:10000-1:20000
분자량	48kDa

항원 정보

유전자명	NPY5R
다른 이름	NPY5R; NPYR5; Neuropeptide Y receptor type 5; NPY5-R; NPY-Y5 receptor; NPY5-R; Y5 receptor
유전자 ID	4889.0
SwissProt ID	Q15761
면역원	이 항원은 인간 NPY5R 에서 유한한 항원을 사용하였습니다. 아미노산 범위 221-270

배경

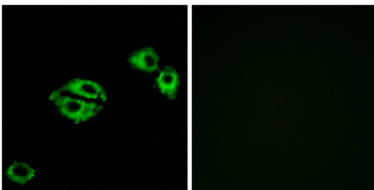
이 유전자 코딩 단백질은 신경 펩타이드 Y (NPY)의 수용체이다. 이 단백질은 식욕 조절에 관여하는 것으로 보이며, 유전자 결함은 섭식 장애와 관련이 있다. 또한 이 단백질은 신경 세포를 향하여 발현하며, 세포사멸과 관련된 여러 신경 세포에 대한 표적이 될 수 있다. 이 유전자에는 5개의 단백질 코딩하는 세 가지 전사 변체가 발현된다. [RefSeq 제공 2015년 11월, 기능 신경 펩타이드 및 펩티드]

YY의 유체 이용체 활용은 야생과 유사한 활동을 하는 G 단백질에 매립된 음식섭취 관련이 있는 것으로 보이며 섭취와 관련될 수 있다. 유성 G 단백질 결합 수용체 계열에 속한다. 조직성 : 뇌, 생식부

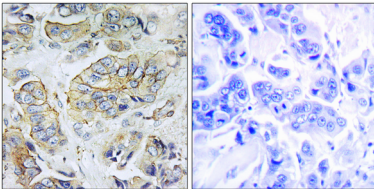
연구 분야

신경생리, 수면, 생식

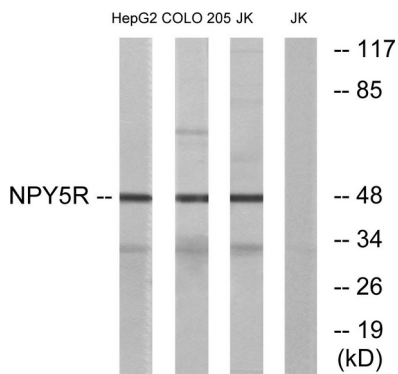
이미지 데이터



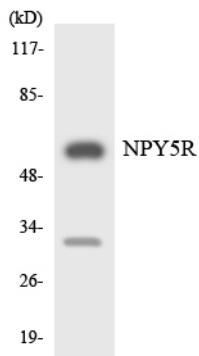
NPY5R 항체(용액 A549) 세포면형광분석, 오른쪽 그림은 항편이로 차단한 결과이다.



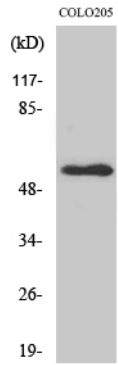
파면포매된 인공염 조직에 대한 NPY5R 항체(용액) 면역조직화 분석, 오른쪽 그림은 항편이로 차단한 결과이다.



COLO, Jurkat 및 HepG2 세포 용액을 NPY5R 항체(용액)에 대한 분석한다. 오른쪽 그림은 항편이로 차단한 결과이다.



NPY5R 항체(용액)에 Jurkat 세포 용액을 위한 분석한다.



NPY5-R 단백질이 COLO205 세포에서 발현되는지 확인하기 위한 Western blot 분석