

**제품명: NPY1-R** 토끼 다클론 항체

**카탈로그 번호: APRab14859**

연구용 전용

## 요약

설명	토끼 다클론 항체
숙주	토끼
적용	WB, ICC/IF, ELISA
반응성	인간 쥐 생체
결합	비결합
변형	수정치 없음
아이소타입	IgG
클론성	다클론
형태	액체
농도	1mg/ml
Storage	Aliquot 하여 -20°C 에 보관(12 개월 유효). 냉동/해동 반복을 피하십시오.
Shipping	Ice bags
버퍼	글리세롤 50%, 보오덴탈 0.5%, 산구방제 N 0.02%를 함유한 PBS 용액
정제	천상정제

## 적용

희석 비율	WB 1:500-1:2000, ICC/IF 1:200-1:1000, ELISA 1:5000-1:10000
분자량	48kDa

## 항원 정보

유전자명	NPY1R
다른 이름	NPY1R; NPYR; NPY1; Neuropeptide Y receptor type 1; NPY1-R
유전자 ID	4886.0
SwissProt ID	P25929
면역원	이 항체는 인간 NPY1R 에 유한한 항원만을 사용하여 생성되었습니다. 아민 범위의 221-270

## 배경

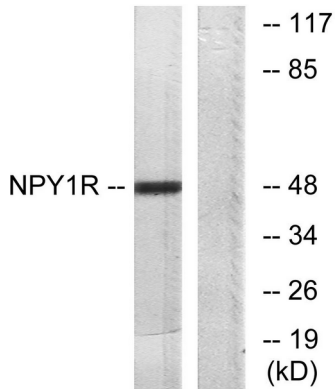
이 유전자 G 단백질 결합 수용체 수퍼패밀리에 속한다. 유전자 코딩하는 막 단백질은 신경 펩타이드 신경펩티드 Y(NPY)의 주요 수용체이며, PYY(PYY)의 기능에 포함된다. 수용체는 신경계에 해로운 신경소를 통해 배위 세포를 부유한 후 세포를 자극한다. Y1 수용체 활성화는 세포 내 칼슘 농도 및 아민 교차수 활성화를 유발할 수 있다. [RefSeq 저널 2013 년 8 월, 기능 신경 펩티드 및 펩티드 Y 수용체]. 이 수용체 항체는 또한 다음을 포함한다: NPY > [Pro-34] PYY, PYY 및 [Leu-31, Pro-34] NPY > NPY (2-36) > [Ile-31, Gln-34] PP 및 PYY (3-36) > PP

> NPY 유전자는 유점 G-단백질 결합 수용체 계열에 속한다

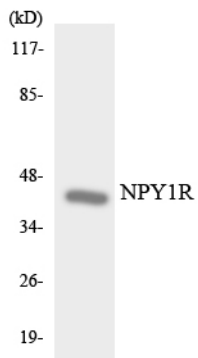
## 연구 분야

신경생리, 수유, 생식 등

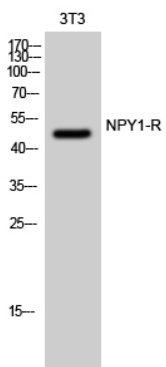
## 이미지 데이터



NIH/3T3 세포를 NPY1R 항체를 사용하여 Western blot 분석한다. 오른쪽은 해당 단백질이다.



NPY1R 항체를 사용하여 293 세포를 Western blot 분석한다.



NPY1-R 단백질을 사용하여 3T3 세포를 Western blot 분석