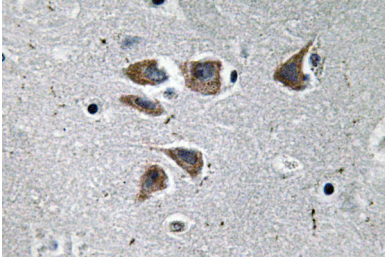


문분에 포함된다. 온인정 신경과 NPY 함유 유성 NPY 계에 포함된다. 조특성 신경에서 가장 높은 밀도 증가이다. 부신절의 일부 크로민 세포에도 발견된다.

연구 분야

야근이론인

이미지 데이터



파란에 포함된 뇌 조직에서 NPY 향에 대한 면역조직화 분석