

**제품명: NPRL2** 토끼 다클론 항체

**카탈로그 번호: APRab14847**

연구용 전용

## 요약

설명	토끼 다클론 항체
숙주	토끼
적용	WB, ELISA
반응성	인간 쥐 생체
결합	비결합
변형	수정치 없음
아이소타입	IgG
클론성	다클론
형태	액체
농도	1mg/ml
Storage	Aliquot 하여 $-20^{\circ}\text{C}$ 에 보관(12개월 유효). 냉동/해동 반복을 피하십시오.
Shipping	Ice bags
버퍼	글리세롤 50%, 보르덴탈 0.5%, 산구방제 N 0.02%를 함유한 PBS 용액
정제	천상정제

## 적용

희석 비율	WB 1:500-1:2000, ELISA 1:10000-1:20000
분자량	43kDa

## 항원 정보

유전자명	NPRL2
다른 이름	NPRL2; TUSC4; Nitrogen permease regulator 2-like protein; NPR2-like protein; Gene 21 protein; G21 protein; Tumor suppressor candidate 4
유전자 ID	10641.0
SwissProt ID	Q8WTW4
면역원	인간 NPRL2 의 C-말단 부위에서 유래한 항원입니다.

## 배경

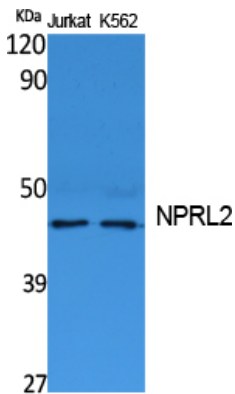
가능 Src 의 활성 유인인 PDK1 활성 하위 산물입니다. Tyr-9, Tyr-373, Tyr-376 잔여위 유인인 PDK1 카이네이스를 억제한다. 중요한 역할을 수행하는 세포 생존을 억제하고 암 발생에 대한 민감도를 증가시킨다. 유성 NPR2 계열에 속한다. 소위 PDK1 과 상호작용한다. 조직 특성 골반에 가장 흔하게 존재하며 뇌간, 척추, 근육, 폐, 신장

태반 상피는 더 작은 양이 존재한다. 태반 대부분의 세포에서 발현된다. Src 의 활성은 인산화 및 PDK1 활성화에 의해 신호전달을 억제한다. Tyr-9, Tyr-373 및 Tyr-376 잔여위치는 인산화될 수 있다. PDK1 키에 의해 인산화될 수 있다. 중량에 따라 작용할 수 있다. 세포 성장을 억제하고, 암형성에 대한 민감도를 증가시킨다. 유사성 NPR2 계열에 속한다. 소위 PDK1 과성숙한다. 조직 특이성 골격에 가장 풍부하게 존재하며 뇌 각 층으로 존재하고 폐 산장 태반 상피는 더 작은 양이 존재한다. 태반 대부분의 세포에서 발현된다.

## 연구 분야

후염증 및 신호전달, 전사, 면역성, 종양 억제, 암 종양 단백질, 억제, 종양 억제

## 이미지 데이터



Jurkat 및 K562 세포 추출물을 NPRL2 단백질 발현을 확인하기 위한 실험 결과입니다. 농도는 1:20000로 희석했습니다.