

제품명: NPDC-1 토끼 다클론 항체

카탈로그 번호: APRab14834

연구용 전용

요약

설명	토끼 다클론 항체
숙주	토끼
적용	WB, ELISA
반응성	인간 쥐 생체
결합	비결합
변형	수정치 없음
아이소타입	IgG
클론성	다클론
형태	액체
농도	1mg/ml
Storage	Aliquot 하여 -20°C 에 보관(12 개월 유효). 냉동/해동 반복을 피하십시오.
Shipping	Ice bags
버퍼	글세롤 50%, 보르덴탈 0.5%, 산구방제인 0.02%를 함유한 PBS 용액
정제	천상정제

적용

희석 비율	WB 1:500-1:2000, ELISA 1:10000-1:20000
분자량	35kDa

항원 정보

유전자명	NPDC1
다른 이름	NPDC1; Neural proliferation differentiation and control protein 1; NPDC-1
유전자 ID	56654.0
SwissProt ID	Q9NQX5
면역원	이 항체는 인간 NPDC1 에서 유한한 펩타이드를 사용하여 생성되었습니다. 아미노산 범위 189-238

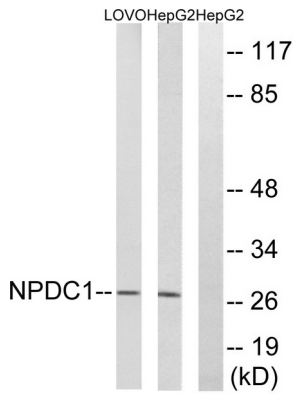
배경

가상 신경세포 및 신경계 중 발달 변을 억제하고 신경계 증을 향상 조절한다. 전사 조절에 관여할 가능성이 있다. 유성 NPDC1/cab-1 계열에 포함된다. 조직 특성 생체 특이해. 전엽 축삭에서 강하게 발현된다. 가상 신경세포 및 신경계 중 발달 변을 억제하고 신경계 증을 향상 조절한다. 전사 조절에 관여할 가능성이 있다. 유성 NPDC1/cab-1 계열에 포함된다. 조직 특성 생체 특이해. 전엽 축삭에서 강하게 발현된다.

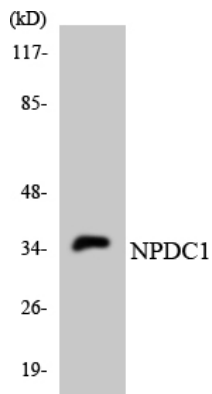
연구 분야

-

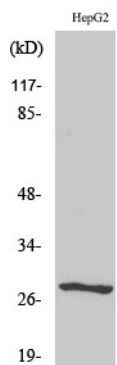
이미지 데이터



HepG2 및 LOVO 세포를 NPDC1 항을 사용하여 Western blot 분석했다. 오른쪽은 항편이로 처리했다.



NPDC1 항을 사용하여 K562 세포를 Western blot 분석했다.



NPDC-1 단백질을 사용하여 HepG2 세포를 Western blot 분석했다.