

**제품명: NPA1** 토끼 다클론 항체

**카탈로그 번호: APRab14824**

연구용 전용

## 요약

설명	토끼 다클론 항체
숙주	토끼
적용	IHC, ICC/IF, ELISA
반응성	인간 췌장
결합	비결합
변형	수정치 없음
아이소타입	IgG
클론성	다클론
형태	액체
농도	1mg/ml
Storage	Aliquot 하여 -20°C 에 보관(12 개월 유효). 냉동/해동 반복을 피하십시오.
Shipping	Ice bags
버퍼	글세롤 50%, 보르덴탈 0.5%, 산구방제 N 0.02% 를 함유한 PBS 용액
정제	천상정제

## 적용

희석 비율	IHC 1:100-1:300, ICC/IF 1:50-1:200, ELISA 1:20000-1:40000
분자량	-

## 항원 정보

유전자명	URB1
다른 이름	URB1; C21orf108; KIAA0539; NOP254; NPA1; Nucleolar pre-ribosomal-associated protein 1; Nucleolar protein 254 kDa; URB1 ribosome biogenesis 1 homolog
유전자 ID	9875.0
SwissProt ID	O60287
면역원	이 항체는 인간 URB1 에 유한한 합성 펩타이드를 사용하여 생성되었습니다. 이 단백질의 2013-2062

## 배경

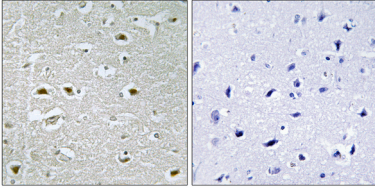
URB1 은 C21orf108, KIAA0539, NPA1 등으로 불리는 2271 개의 염색체로 구성된 단백질로 *S. cerevisiae* 의 URB1 단백질과 유사합니다. URB1 은 핵에서 전사체 25S 및 5S rRNA 의 정수인 주에 관하여 60S 리보솜 단위 생성에 역할을 합니다. 인간 URB1 또한 핵에서 유래하며 *S. cerevisiae* URB1 과 동일한 기능을 하는 것으로 추정됩니다. 이 항체는 URB1

에특가입니다

## 연구 분야

-

## 이미지 데이터



파편에 포함된 뇌 조직에 대한 URB1 항체염색 면역조직화 분석. 오른쪽 그림은 손상됨이로 나타낸 결과이다.