

**제품명: Nov** 토끼 다클론 항체

**카탈로그 번호: APRab14809**

연구용 전용

## 요약

설명	토끼 다클론 항체
숙주	토끼
적용	WB, IHC, ICC/IF, ELISA
반응성	인간
결합	비특이적
변형	수정되지 않음
아이소타입	IgG
클론성	다클론
형태	액체
농도	1mg/ml
Storage	Aliquot 하여 $-20^{\circ}\text{C}$ 에 보관 (12 개월 유효). 냉동/해동 반복을 피하십시오.
Shipping	Ice bags
버퍼	글리세롤 50%, 보르덴탈 0.5%, 산구방제 N 0.02% 를 함유한 PBS 용액
정제	천상정제

## 적용

희석 비율	WB 1:500-1:2000, IHC 1:100-1:300, ICC/IF 1:50-1:200, ELISA 1:10000-1:20000
분자량	39kDa

## 항원 정보

유전자명	NOV NOV; CCN3; IGFBP9; NOVH; Protein NOV homolog; NovH; CCN family member 3; Insulin-like
다른 이름	growth factor-binding protein 9; IBP-9; IGF-binding protein 9; IGFBP-9; Nephroblastoma-overexpressed gene protein homolog
유전자 ID	4856.0
SwissProt ID	P48745
면역원	이 항원은 인간 NOV 내부에서 유한한 항원 아를 사용하여 생성되었습니다. 아민산 범위 221-270

## 배경

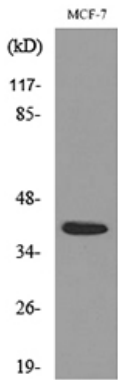
이 유전자에 의해 코딩된 단백질은 분화 촉진 인자이며, 조절 단백질인 CCN 계열에 속한다. CCN 계열 단백질은 세포 접착 관련이 있으며, 신호 및 골격 발달, 심증 및 암 발생에 중요한 역할을 한다.

[RefSeq 제공 2009 년2 월] 가능 세포 성장 조절에 관여할 것으로 추정되는 유전 단백질 유성 CCN 계열에 속한 유성 1 개, CTCK(C-말단 세포 단백질 유성) 도메인을 포함 유성 1 개, GFPB N-말단 도메인을 포함 유성 1 개, TSP type-1 도메인을 포함 유성 1 개, WFDC 도메인을 포함 소위 FBLN1 과상호작용 조직 특성 가짐을 증명에 발현증.

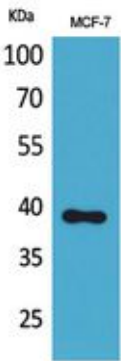
## 연구 분야

-

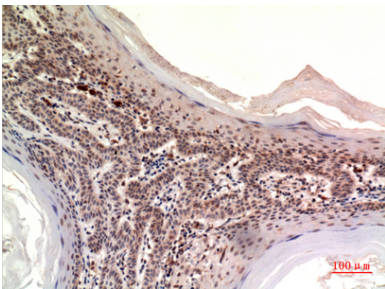
## 이미지 데이터



NOV 항를 사용하여 MCF-7 세포 용액에 대한 Western blot 분석을 수행함.



Nov 단백질 항를 사용하여 MCF-7 세포 용액에 대한 Western blot 분석의 농도는 1:20000 으로 하였다.



표면에 표된 안 피부 조직 면역조직화학 분석의 농도는 1:100 으로 하였다.