

제품명: Nop132 토끼 다클론 항체

카탈로그 번호: APRab14796

연구용 전용

요약

| | |
|----------|---|
| 설명 | 토끼 다클론 항체 |
| 숙주 | 토끼 |
| 적용 | WB, IHC, ICC/IF, ELISA |
| 반응성 | 인간 췌장 |
| 결합 | 비결합 |
| 변형 | 수정치 없음 |
| 아이소타입 | IgG |
| 클론성 | 다클론 |
| 형태 | 액체 |
| 농도 | 1mg/ml |
| Storage | Aliquot 하여 -20°C 에 보관(12 개월 유효). 냉동/해동 반복을 피하십시오. |
| Shipping | Ice bags |
| 버퍼 | 글세롤 50%, 보오덴탈 0.5%, 산기방제 N 0.02% 를 함유한 PBS 용액 |
| 정제 | 천상정제 |

적용

| | |
|-------|--|
| 희석 비율 | WB 1:500-1:2000, IHC 1:100-1:300, ICC/IF 1:50-1:200, ELISA 1:10000-1:20000 |
| 분자량 | 130kDa |

항원 정보

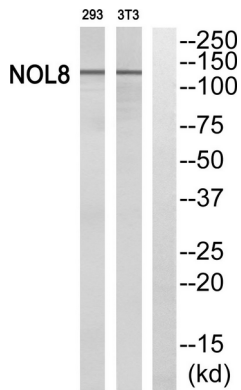
| | |
|--------------|--|
| 유전자명 | NOL8 |
| 다른 이름 | NOL8; C9orf34; NOP132; Nucleolar protein 8; Nucleolar protein Nop132 |
| 유전자 ID | 55035.0 |
| SwissProt ID | Q76FK4 |
| 면역원 | 이 항체는 인간 NOL8 에서 유래한 합성 펩타이드를 사용하여 생성되었습니다. 아미노산 범위 1118-1167 |

배경

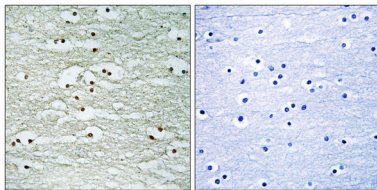
NOL8 은 Ras 관련 GTP 결합 단백질(MIM 608267) 상호작용 파트너에 포함됩니다(Sekiguchi et al., 2004 [PubMed 14660641]). [OMIM 제 2008 년 3 월] 가능 마형 암에서 발생에 필수적인 역할을 합니다. 암에서 전 후 수준은 조직 발현 정도는 리소솜 상태에 의존할 수 있습니다. 유도 마형 암에서 상호작용합니다. PTM: 인산화 및 유성 1 개 RRM(RNA 인산도) 도메인을 포함합니다. 소위 RRAGA, RRAGC 및 RRAGD 의 GTP 결합 상호작용합니다. NIP7 과 상호작용합니다. 조직 특성 다른 마형 암에서 발현됩니다. 골관아는 낮은 수준으로 결합됩니다.

연구 분야

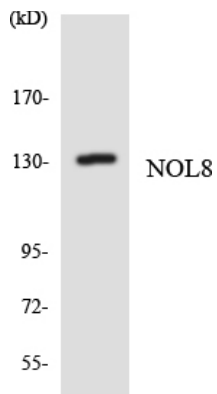
이미지 데이터



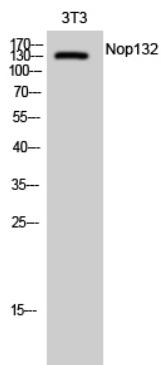
NOL8 항에 대한 웨스턴 블롯 분석은 293과 3T3 세포에서 NOL8 단백질을 확인합니다.



세포 핵에 대한 NOL8의 염색은 핵에 국한되어 있음을 나타내며, 이는 NOL8 단백질이 핵 단백질임을 시사합니다.



NOL8 항을 사용하여 HepG2 세포에서 NOL8 단백질을 확인합니다.



Nop132 단백질에 대한 1:1000 희석률에서 3T3 세포에서 Nop132 단백질을 확인합니다.

NIH-3T3 세포에 대해 Nop132 항체를 1:1000 희석하여 Western blot 분석을 수행했다

