

제품명: NOM1 토끼 다클론 항체

카탈로그 번호: APRab14793

연구용 전용

요약

설명	토끼 다클론 항체
숙주	토끼
적용	IHC, ICC/IF, ELISA
반응성	인간
결합	비특이적
변형	수정치 없음
아이소타입	IgG
클론성	다클론
형태	액체
농도	1mg/ml
Storage	Aliquot 하여 -20°C 에 보관(12개월 유효). 냉동/해동 반복을 피하십시오.
Shipping	Ice bags
버퍼	글리세롤 50%, 보오덴탈 0.5%, 산구방제 N 0.02%를 함유한 PBS 용액
정제	천상정제

적용

희석 비율	IHC 1:100-1:300, ICC/IF 1:50-1:200, ELISA 1:20000-1:40000
분자량	-

항원 정보

유전자명	NOM1
다른 이름	NOM1; C7orf3; Nucleolar MIF4G domain-containing protein 1; SGD1 homolog
유전자 ID	64434.0
SwissProt ID	Q5C9Z4
면역원	이 항체는 인간 NOM1에서 유래한 항원 펩타이드를 사용하여 생성되었습니다. 아민산 범위 661-710

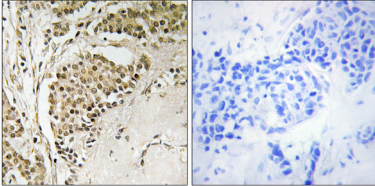
배경

NOM1 과 같이 MIF4G(eIF4G(MIM 600495)의 중추적 및 MA3 도메인을 포함하는 단백질에 포함된다. 이 도메인은 ATP 의존적 DEAD 박 RNA 헬라제인 EIF4A 계열 구성원 EIF4A1, MIM 602641 참여에 대한 결합 부위 도메인(Simmons et al., 2005 [PubMed 15715967]). [OMIM 제 2008 년 3 월 유병 CWC22 계열에 포함 유병 MI 도메인 개 포함 유병 MIF4G 도메인 개 포함 소위 EIF4A1, EIF4A2 및 EIF4A3 과 상호 작용을 조 특성 상 및 골격에서 발현]

연구 분야

-

이미지 데이터



NOM1 항체를 통한 표본패각 유암조직 면역조직화학 분석 결과. 오른쪽은 항염색제로 착색한 결과이다.