

**제품명: NOL10** 토끼 다클론 항체

**카탈로그 번호: APRab14786**

연구용 전용

## 요약

설명	토끼 다클론 항체
숙주	토끼
적용	WB, IHC, ICC/IF, ELISA
반응성	인간 췌장
결합	비결합
변형	수정치 없음
아이소타입	IgG
클론성	다클론
형태	액체
농도	1mg/ml
Storage	Aliquot 하여 $-20^{\circ}\text{C}$ 에 보관(12개월 유효). 냉동/해동 반복을 피하십시오.
Shipping	Ice bags
버퍼	글세롤 50%, 보르덴탈 0.5%, 산구방제 N 0.02%를 함유한 PBS 용액
정제	천상정제

## 적용

희석 비율	WB 1:500-1:2000, IHC 1:100-1:300, ICC/IF 1:50-1:200, ELISA 1:20000-1:40000
분자량	80kDa

## 항원 정보

유전자명	NOL10
다른 이름	NOL10; Nucleolar protein 10
유전자 ID	79954.0
SwissProt ID	Q9BSC4
면역원	이 항체는 인간 NOL10 에 유한한 항원만을 사용하였습니다. 미안 번호 639-688

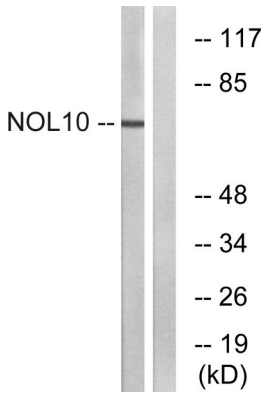
## 배경

유형 WD 번호 NOL10/ENP2 계열입니다. 유형 5 개 WD 번호를 포함합니다. 유형 WD 번호 NOL10/ENP2 계열입니다. 유형 5 개 WD 번호를 포함합니다.

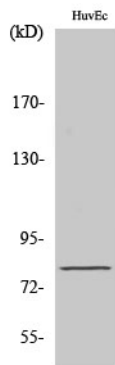
## 연구 분야

표지 및 세포 표지, 세포 소관 표지, 핵 색소

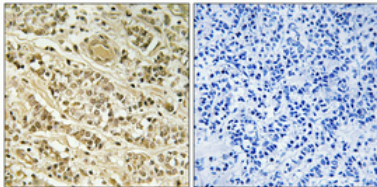
## 이미지 데이터



NOL10 항를 사용하여 HUVEC 세포를 이용하여 Western blot 분석했다. 오른쪽은 항를 띠고 있다.



NOL10 다른 항를 이용하여 HUVEC 세포를 이용하여 Western blot 분석했다.



파핀코팅된 96웰 플레이트에 HUVEC 세포를 1:100 희석하여 4°C에서 1시간 동안 반응시켰다. 항원화하는 고염 Tris-EDTA, pH 8.0 용액을 사용했다. 오른쪽은 핵을 염색하여 전처리했다.