

제품명: NMUR2 토끼 다클론 항체

카탈로그 번호: APRab14767

연구용 전용

요약

설명	토끼 다클론 항체
숙주	토끼
적용	WB, ELISA
반응성	인간 쥐 마우스
결합	비결합
변형	수정치 없음
아이소타입	IgG
클론성	다클론
형태	액체
농도	1mg/ml
Storage	Aliquot 하여 -20°C 에 보관(12 개월 유효). 냉동/해동 반복을 피하십시오.
Shipping	Ice bags
버퍼	글리세롤 50%, 보르덴탈 0.5%, 산구방제인 0.02%를 함유한 PBS 용액
정제	천상정제

적용

희석 비율	WB 1:500-1:2000, ELISA 1:10000-1:20000
분자량	46kDa

항원 정보

유전자명	NMUR2
다른 이름	Neuromedin-U receptor 2 (NMU-R2) (G-protein coupled receptor FM-4) (G-protein coupled receptor TGR-1)
유전자 ID	56923.0
SwissProt ID	Q9GZQ4
면역원	인간 NMUR2 에서 유한한 항원이다. 아민산 범위 1-50

배경

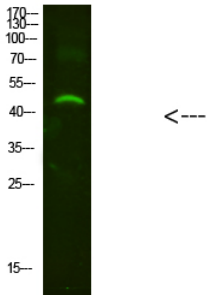
이 유전자는 G-단백질 결합 수용체 (GC-CR1) 계열 단백질 코딩한다. 이 단백질은 장 중추 신경계에서 분포하는 신경 펩타이드 뉴로메딘 U 의 수용체이다. 이 수용체는 음식 섭취 및 체중 조절에 중요한 역할을 한다. [RefSeq]
저장 2008 년 7 월, 쥐의 Met-1 또는 Met-4 중 어느 것이 가장 잘 일치한다. 가능 뉴로메딘 U 및 뉴로메딘 U 신경 펩타이드 수용체 유사성 G-단백질 결합 수용체 (GC-CR1) 계열에 속한다. 조직 특성

: 주종단백 특이성 교차반응 특이성 및 특이성 발현 다. 고해는 높은 수치가 나타내면 위장 박상기 감작 부인 감작 폐 기관 이상 등 안말초적은 낮은 수치가 나타

연구 분야

신항상리드 수용체 발현

이미지 데이터



NMUR2 보다는 농도 1:2000 이하에서 무노출에 대한 위장 단백질 분을 수행하여 4°C 에서 반응. 이 항체 발현 항체
IgG IRDye 800(1:5000 이하에서 25°C 에서 1시간 반응