

**제품명: NMDAε4** 토끼 다클론 항체

**카탈로그 번호: APRab14761**

연구용 전용

## 요약

설명	토끼 다클론 항체
숙주	토끼
적용	WB, ELISA
반응성	인간 쥐 생체 유래
결합	비결합
변형	수정치 없음
아이소타입	IgG
클론성	다클론
형태	액체
농도	1mg/ml
Storage	Aliquot 하여 -20°C 에 보관(12 개월 유효). 냉동/해동 반복을 피하십시오.
Shipping	Ice bags
버퍼	글리세롤 50%, 보르덴탈 0.5%, 산구방제 N 0.02% 를 함유한 PBS 용액
정제	천상정제

## 적용

희석 비율	WB 1:500-1:2000, ELISA 1:20000-1:40000
분자량	170kDa

## 항원 정보

유전자명	GRIN2D
다른 이름	GRIN2D; GluN2D; NMDAR2D; Glutamate [NMDA] receptor subunit epsilon-4; EB11; N-methyl D-aspartate receptor subtype 2D; NMDAR2D; NR2D
유전자 ID	2906.0
SwissProt ID	O15399
면역원	이 항체는 인간 GRIN2D 에서 유래한 항원을 사용하였습니다. 아민산 번호 671-720

## 배경

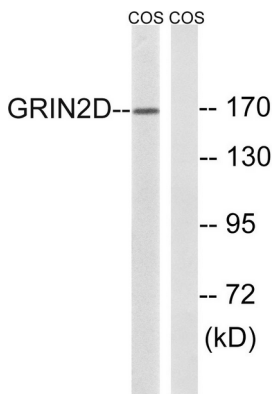
N-메틸-D-아스파르트산(NMDA) 수용체는 신경 세포에서 중요한 수용체입니다. NMDA 채널은 장기 시냅스 가소성(LTP)에 관여하는 것으로 알려져 있는데 LTP는 특정 유형의 기억 학습의 기초가 되는 것으로 여겨집니다. NMDA 수용체 채널은 핵심 수용체 소단위인 NMDAR1(GRIN1)과 4 개의 NMDAR2 소단위(NMDAR2A(GRIN2A),

NMDAR2B(GRIN2B), NMDAR2C(GRIN2C), NMDAR2D(GRIN2D)) 중하위상구조단 중재함다[RefSeq 제2010년3월 기능유전자정보]에 대한인양적단백질은진폭대기형은채널NMDA 수용체형 글리아에매립유성 글리아표지인채널(C1.A.10) 계열에함소위INADL 및DLG4의PDZ 도메인상화 용(유사예)기. 제소위(GRIN1), 알로소위(GRIN2A, GRIN2B, GRIN2C 또는GRIN2D) 및세레소위(GRIN3A 또는GRIN3B)로구성중채을형화

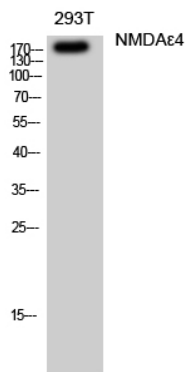
## 연구 분야

칼슘 신호전달, 신경세포 성장, 알츠하이머 근위성축삭병(ALS);

## 이미지 데이터



GRIN2D 항를 사용하여 COS7 세포를 웨스턴 블롯 분석했다. 오른쪽은 항편이로 처리했다.



NMDAε4 단백항를1:500으로하여293T 세포를 상로 웨스턴 블롯 분석을 행했다.