

제품명: NM23-H2 토끼 다클론 항체

카탈로그 번호: APRab14752

연구용 전용

요약

설명	토끼 다클론 항체
숙주	토끼
적용	WB, ELISA
반응성	인간 쥐 생체
결합	비결합
변형	수정치 없음
아이소타입	IgG
클론성	다클론
형태	액체
농도	1mg/ml
Storage	Aliquot 하여 -20°C 에 보관(12 개월 유효). 냉동/해동 반복을 피하십시오.
Shipping	Ice bags
버퍼	글리세롤 50%, 보르덴탈 0.5%, 산구방제인 0.02%를 함유한 PBS 용액
정제	천상정제

적용

희석 비율	WB 1:500-1:2000, ELISA 1:5000-1:10000
분자량	23kDa

항원 정보

유전자명	NME2
다른 이름	NME2; NM23B; Nucleoside diphosphate kinase B; NDK B; NDP kinase B; C-myc purine-binding transcription factor PUF; Histidine protein kinase NDKB; nm23-H2
유전자 ID	4831/654364
SwissProt ID	P22392
면역원	이 항체는 인간 NM23 에서 유한 항원 펩타이드를 용해성 단백질로 생산되었습니다. 아민산 번호: 91-140

배경

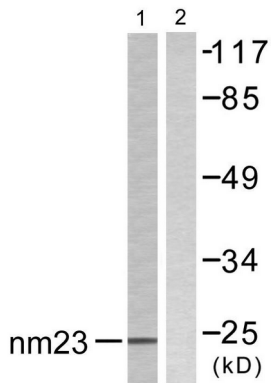
뉴클레오타이드 피루베이트 키나제(NDK)는 A'(NME1 유전자에 의해 생성됨)와 B'(본 유전자에 의해 생성됨) 아형으로 구성된 6량체로 존재한다. 이 유전체는 여러 가지 대체 스플라이싱 변이체를 포함한다. 인종 상 유전자(NME1)로부터의 read-through transcription)은 각 별 유전자 둘 사이의 일 공유 유전 단계를 공유하는 유전자(NME1-NME2)를 생성한다.[RefSeq 제품

, 2010년 11월, 취해형 ATP + 뉴클레오타이드 삼인산 = ADP + 뉴클레오타이드 삼인산 보온자 마다 늘 질병 이면 질환 전 가능성이 높게 나타남으로 밝혀졌다. NME1의 체내 돌연변이는 신장암에 발병한다. 신장암에서 증대된 NME1은 공격적인 종양과 관련된 질병 특성과 상관관계가 있다. 따라서 새로운 종양에 생체나 구별하는 역할을 할 수 있다. 효소 조절 His-118에 위치하는 인산화는 효소의 활성을 조절한다. SET 복합체의 구성은 핵수를 조절하는 역할을 한다. 가능 ATP 이외 뉴클레오타이드 삼인산에 의한 조절을 한다. AKAP13/LBC와 상호작용을 통해 Rho 활성을 조절로 조절한다. c-Myc 유전자 전 발현으로 조절하며 DNA에 특이적으로 결합한다 (PubMed:8392752). 뉴클레오타이드 삼인산 키아제 세균은 특이적 단백질 키아제 기질 및 다른 뉴클레오타이드 키아제 하단 단백질 키아제 및 3'-5' 역 뉴클레오타이드 키아제를 가지고 있다. 세균의 효소 및 산화적 G 단백질 결합 수용체 키아제 및 유전자 발현에 관여한다. 신장암에서 발현되는 인장결합 단백질에 발현된다. 종양에서 발현된다. PTM: N-말이 치단 있다. 유성 NDK 결합한다. 세포내 위치 세포주 의존적인 핵 국소화를 띠며 아연 의존적 인바다 단백질 상호작용 또는 GzmA에 의한 SET 복합체 분해에 유도될 수 있다. 세포내 위치 아미노산 2는 주로 세포에 존재하며 아미노산 1과 아미노산 2는 핵에서 배제된다. 소위 세포 다른 두 가지 (A와 B)로 구성된 6량체 (A6, A5B, A4B2, A3B3, A2B4, AB5, B6). CAPN8 과 상호작용한다 (유상 여). AKAP13 과 상호작용한다. SET 및 PRUNE 과 상호작용한다. 조직 특성 아미노산 1은 신장 뇌, 태반 폐 간 골근 위장 및 근육에서 발현된다. 피부 세포에서는 발현되지만 정맥 세포에서는 발현하지 않는다. 아미노산 2는 모든 조직에서 발현되며 그 발현은 중추신경계도 포함된다. 아미노산 3은 모든 조직에서 발현된다. 조직 특성 모든 조직에서 발현된다.

연구 분야

유전자, 단백질

이미지 데이터



NM23 항을 사용하여 K562 세포 용출물을 웨스턴 블롯 분석했다. 오른쪽은 항체만이다. 왼쪽은 항체와 세포 용출물이다.