

제품명: NLE1 토끼 다클론 항체

카탈로그 번호: APRab14740

연구용 전용

요약

설명	토끼 다클론 항체
숙주	토끼
적용	WB, IHC, ICC/IF, ELISA
반응성	인간, 양서류
결합	비특이적
변형	수정되지 않음
아이소타입	IgG
클론성	다클론
형태	액체
농도	1mg/ml
Storage	Aliquot 하여 -20°C 에 보관(12개월 유효). 냉동/해동 반복을 피하십시오.
Shipping	Ice bags
버퍼	글리세롤 50%, 보온단백질 0.5%, 산기방부제 0.02%를 함유한 PBS 용액
정제	천상정제

적용

희석 비율	WB 1:500-1:2000, IHC 1:100-1:300, ICC/IF 1:50-1:200, ELISA 1:20000-1:40000
분자량	48kDa

항원 정보

유전자명	NLE1
다른 이름	NLE1; HUSSY-07; Notchless protein homolog 1
유전자 ID	54475.0
SwissProt ID	Q9NVX2
면역원	이 항체는 인간 NLE1에서 유래한 항원 펩타이드를 사용하여 생성되었습니다. 아민산 범위 301-350

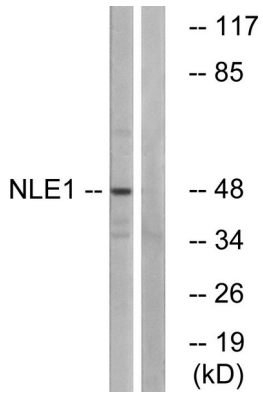
배경

유형 8 개의 WD 반복을 포함한다. 유형 8 개의 WD 반복을 포함한다.

연구 분야

줄사육 선천발달류 노치 핵

이미지 데이터



NLE1 항을 사용하여 COS 세포를 이용하여 단백질 발현을 분석했다. 오른쪽은 항 특이적 단백질이다.