

제품명: NKX62 토끼 다클론 항체

카탈로그 번호: APRab14739

연구용 전용

요약

설명	토끼 다클론 항체
숙주	토끼
적용	WB, ELISA
반응성	인간 쥐 마우스
결합	비결합
변형	수정치 없음
아이소타입	IgG
클론성	다클론
형태	액체
농도	1mg/ml
Storage	Aliquot 하여 -20°C 에 보관(12 개월 유효). 냉동/해동 반복을 피하십시오.
Shipping	Ice bags
버퍼	글세롤 50%와 산구방제 N 0.02%를 함유한 PBS 용액
정제	천상정제

적용

희석 비율	WB 1:500-1:2000, ELISA 1:5000-1:20000
분자량	30kDa

항원 정보

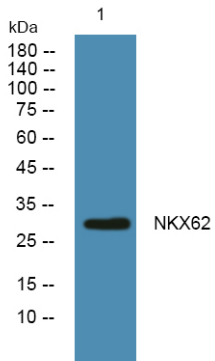
유전자명	NKX6-2 GTX NKX6B
다른 이름	-
유전자 ID	84504.0
SwissProt ID	Q9C056
면역원	인간 배양 세포에서 유래한 합성 펩타이드

배경

유형 1 개의 핵 DNA 결합 단백질을 포함한다. 조직성 뇌에서 가장 높은 발현을 보인다. 유형 1 개의 핵 DNA 결합 단백질을 포함한다. 조직성 뇌에서 가장 높은 발현을 보인다.

연구 분야

이미지 데이터



K562 세포를 위한 단백질 분석 NKX62 항체 농도 1:1000 으로 하여 4°C 에서 반응시켰다