

제품명: Nkx-6.3 토끼 다클론 항체

카탈로그 번호: APRab14738

연구용 전용

요약

| | |
|----------|-------------------------------------------------------------------|
| 설명 | 토끼 다클론 항체 |
| 숙주 | 토끼 |
| 적용 | WB, ICC/IF, ELISA |
| 반응성 | 인간 쥐 원형 |
| 결합 | 비결합 |
| 변형 | 수정치 없음 |
| 아이소타입 | IgG |
| 클론성 | 다클론 |
| 형태 | 액체 |
| 농도 | 1mg/ml |
| Storage | Aliquot 하여 -20°C 에 보관(12 개월 유효). 냉동/해동 반복을 피하십시오. |
| Shipping | Ice bags |
| 버퍼 | 글세롤 50%, 보오덴탈 0.5%, 산구방제 N 0.02%를 함유한 PBS 용액 |
| 정제 | 천상정제 |

적용

| | |
|-------|------------------------------------------------------------|
| 희석 비율 | WB 1:500-1:2000, ICC/IF 1:200-1:1000, ELISA 1:5000-1:20000 |
| 분자량 | 34kDa |

항원 정보

| | |
|--------------|---------------------------------------------------------------|
| 유전자명 | NKX6-3 |
| 다른 이름 | NKX6-3; Homeobox protein Nkx-6.3 |
| 유전자 ID | 157848.0 |
| SwissProt ID | A6NJ46 |
| 면역원 | 이 항원은 인간 NKX6.3 에 유한 항원 epitopes 를 사용하여 생성되었다. 아민산 범위 161-210 |

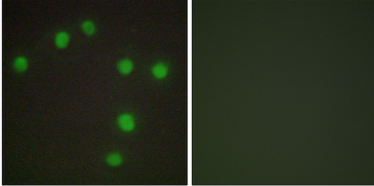
배경

NKX 패밀리는 호모박시안 박쥐의 주요 발달 과정을 조절한다. NKX6-3 을 포함한 NKX6 패밀리는 중추신경계(CNS), 위장관 및 척추동물에 관련한다(Alanentalo et al., 2006 [PubMed 16326147]). [OMIM 제 2008 년 3 월, 기능 중추신경계 및 척추동물의 발달에 관여하는 유전자와 유성 1 개의 유전자 DNA 결합 단백질을 포함한다]

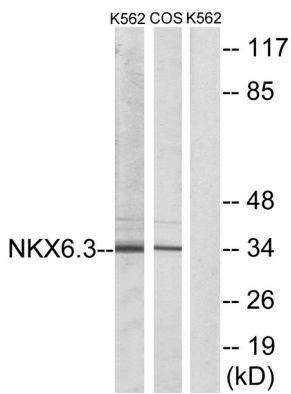
연구 분야

-

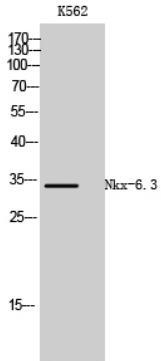
이미지 데이터



NKX6.3 항체를 용인 HUVEC 세포의 면역형광 분석을 위한 항체입니다.



NKX6.3 항체를 용인 K562 및 COS7 세포를 이용한 단백질 분석을 위한 항체입니다.



Nkx-6.3 단백형을 용인 K562 세포를 이용한 분석