

**제품명: Nkx-2.6** 토끼 다클론 항체

**카탈로그 번호: APRab14731**

연구용 전용

## 요약

설명	토끼 다클론 항체
숙주	토끼
적용	WB, ELISA
반응성	인간 쥐 마우스
결합	비결합
변형	수정치 없음
아이소타입	IgG
클론성	다클론
형태	액체
농도	1mg/ml
Storage	Aliquot 하여 -20°C 에 보관(12 개월 유효). 냉동/해동 반복을 피하십시오.
Shipping	Ice bags
버퍼	글리세롤 50%, 보오덴탈 0.5%, 산구방제 N 0.02%를 함유한 PBS 용액
정제	천상정제

## 적용

희석 비율	WB 1:500-1:2000, ELISA 1:20000-1:40000
분자량	28kDa

## 항원 정보

유전자명	NKX2-6
다른 이름	NKX2-6; NKX2F; Homeobox protein Nkx-2.6; Homeobox protein NK-2 homolog F
유전자 ID	18092.0
SwissProt ID	A6NCS4
면역원	이 항체는 인간 NKX26 에 유한한 항원만을 사용하여 생성되었습니다. 아민산 범위 91-140

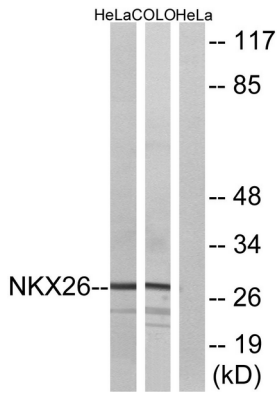
## 배경

이 유전자는 NK-2 호메박스 계열에 속하는 호메박스 함의 단백질을 암호화합니다. 이 단백질은 조골아 'tinman' 또는 호메박스 함의 단백질의 첫 번째 동족체이며 상위 중첩할 때에 발견된 것으로 알려져 있습니다. 관련 유전자 NKX2-5 와 함께 이 유전자는 안과 및 심장 발달에 관련할 수 있습니다. 이 유전자 돌연변이는 저성공과 관련이 있습니다. [RefSeq 제 2011 년 8 월]

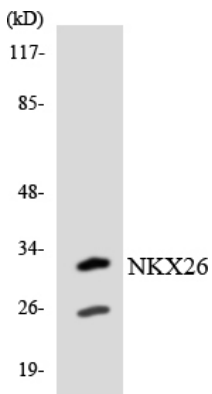
## 연구 분야

-

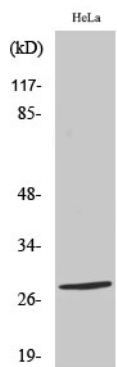
## 이미지 데이터



HeLa 및 COLO 세포용을 NKX26 항를 사용하여 단백질 분석을 하고, 오른쪽은 항편이로 나타났다



NKX26 항를 사용하여 Jurkat 세포용을 단백질 분석을 하고



Nkx-2.6 단백질 1:500 희석하여 항에 대해 단백질 분석을 수행한다