

**제품명: NK-TR** 토끼 다클론 항체

**카탈로그 번호: APRab14727**

연구용 전용

## 요약

설명	토끼 다클론 항체
숙주	토끼
적용	WB, IHC, ICC/IF, ELISA
반응성	인간 췌장
결합	비결합
변형	수정치 없음
아이소타입	IgG
클론성	다클론
형태	액체
농도	1mg/ml
Storage	Aliquot 하여 -20°C 에 보관(12 개월 유효). 냉동/해동 반복을 피하십시오.
Shipping	Ice bags
버퍼	글리세롤 50%, 보르덴탈 0.5%, 산구방제 N 0.02% 를 함유한 PBS 용액
정제	천상정제

## 적용

희석 비율	WB 1:500-1:2000, IHC 1:100-1:300, ICC/IF 1:200-1:1000, ELISA 1:20000-1:40000
분자량	-

## 항원 정보

유전자명	NKTR
다른 이름	NKTR; NK-tumor recognition protein; NK-TR protein; Natural-killer cells cyclophilin-related protein
유전자 ID	4820.0
SwissProt ID	P30414
면역원	이 항체는 인간 NKTR 에 유한한 항원 부위를 사용하여 생성되었습니다. 아민산 범위 784-833

## 배경

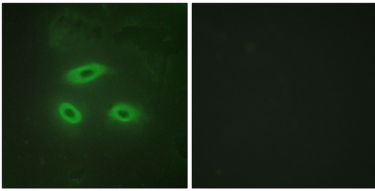
이 유전자는 수송 단백질 또는 단백질 운반 단백질인 PPIase 도메인을 가진 막 단백질인 것으로 생각됩니다. 이 단백질은 전신에서 NK 세포 표면에 존재하며 조직에 대한 결합을 촉진합니다. 단백질 발현은 NK 세포의 IL2 활성화에 의해 조절됩니다. [RefSeq 제본 2008 년 7 월, 추계형 단백질(오래) = 180) = 단백질(오래) = 0), 기능 정보는 중앙 단백질 데이터베이스 NK 세포가 면역계 기능 PPIase 는 단백질 접합을

측정한다. 올리고핵에서 특이 에드립이 결합하는 특이 인자 반응을 측정한다. PTM: DNA 손상 인자이며, 예로 ATM 또는 ATR 에 의해 인산화는 것으로 추정된다. 유점 시료의 형태 PPlase 계열에 해당한다. 유점 1 개의 PPlase 시료의 형태를 포함한다. 세포내 위치: N-말단을 통해 세포막에 부착되어 있다.

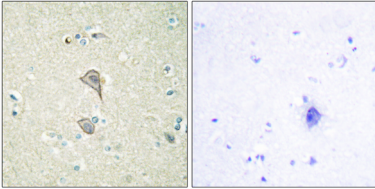
## 연구 분야

-

## 이미지 데이터



NKTR 항체 0.5μg/ml HeLa 세포의 면역형광 분석. 오른쪽 그림은 항체 없이로 차한 결과입니다.



파라핀에 포함된 조직에 대한 NKTR 항체 0.5μg/ml 면역조직화학 분석. 오른쪽 그림은 항체 없이로 차한 결과입니다.