

**제품명: NKp46** 토끼 다클론 항체

**카탈로그 번호: APRab14725**

연구용 전용

## 요약

설명	토끼 다클론 항체
숙주	토끼
적용	WB, ELISA
반응성	인간 쥐 마우스
결합	비결합
변형	수정치 없음
아이소타입	IgG
클론성	다클론
형태	액체
농도	1mg/ml
Storage	Aliquot 하여 $-20^{\circ}\text{C}$ 에 보관(12개월 유효). 냉동/해동 반복을 피하십시오.
Shipping	Ice bags
버퍼	글리세롤 50%, 보오덴탈 0.5%, 산구방제 N 0.02%를 함유한 PBS 용액
정제	천상정제

## 적용

희석 비율	WB 1:500-1:2000, ELISA 1:5000-1:20000
분자량	40kDa

## 항원 정보

유전자명	NCR1 NCR1; LY94; Natural cytotoxicity triggering receptor 1; Lymphocyte antigen 94 homolog; NK
다른 이름	cell-activating receptor; Natural killer cell p46-related protein; NK-p46; NKp46; hNKp46; CD antigen CD335
유전자 ID	9437.0
SwissProt ID	O76036
면역원	이 항원은 인간 NCR1에서 유한한 펩타이드를 사용하여 생성되었습니다. 아미노산 범위: 145-194

## 배경

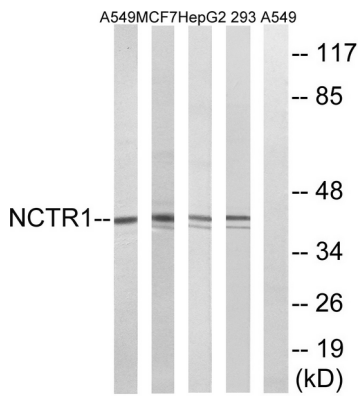
가능 활성 자연살(NK) 세포의 장체 표면에 발현에 기여할 수 있는 세포 활성 수용체. PTM: N-글리코실 PTM: O-글리코실 유성 자연세포 수용체(NCR) 계열에 포함 유성 2 개의 Ig 유

(면역불균위) 도미엘포함 소위 CD3Z 및 FCER1G 외상조항 조작성 후기 및활화NK 세포독에선택으로발됨 가능 활화면살(NK) 세포중세포용에올중에서할수있는 세포활화수용체 PTM: N-글루코실, PTM: O-글루코실, 유성 자연세포독수용체(NCR) 계열에함 유성 2 개 Ig 유 도미엘포함 (면역불균위) 도미엘서유 CD3Z 및 FCER1G 외상조항 조작성 후기 및활화NK 세포독에선택으로발됨

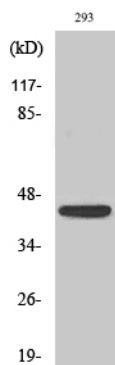
## 연구 분야

자연살세포대세포형

## 이미지 데이터



293, HepG2, MCF-7 및 A549 세포용 NCR1 항를 사용하여 단백질 분석했다. 오른쪽은 항만이다.



NKp46 단백질은 293 세포에 대한 단백질 분석