

**제품명: NKp44** 토끼 다클론 항체

**카탈로그 번호: APRab14724**

연구용 전용

## 요약

설명	토끼 다클론 항체
숙주	토끼
적용	WB, IHC, ICC/IF, ELISA
반응성	인간 췌장
결합	비결합
변형	수정되지 않음
아이소타입	IgG
클론성	다클론
형태	액체
농도	1mg/ml
Storage	Aliquot 하여 $-20^{\circ}\text{C}$ 에 보관(12개월 유효). 냉동/해동 반복을 피하십시오.
Shipping	Ice bags
버퍼	글리세롤 50%, 보온액 0.5%, 산기방제 N 0.02%를 함유한 PBS 용액
정제	천상정제

## 적용

희석 비율	WB 1:500-1:2000, IHC 1:100-1:300, ICC/IF 1:50-1:200, ELISA 1:10000-1:20000
분자량	44kDa

## 항원 정보

유전자명	NCR2
다른 이름	NCR2; LY95; Natural cytotoxicity triggering receptor 2; Lymphocyte antigen 95 homolog; NK cell-activating receptor; Natural killer cell p44-related protein; NK-p44; NKp44; CD336
유전자 ID	9436.0
SwissProt ID	O95944
면역원	이 항체는 인간 NCR2 내부에서 유한한 펩타이드를 용해성 단백질로 생성되었습니다. 예상 분량: 61-110

## 배경

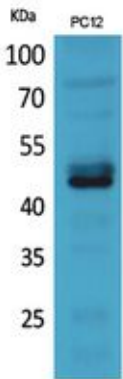
가능성 있는 자연살해(NK) 세포의 표적 표지자 중 하나인 NKp44는 유성 자연세포독성 수용체(NCR) 계열에 속하는 유성 1가 IgG 유사(면역글로블린) 도메인을 포함하는 소위 TYROBP/DAP12와 결합하는 조직 특이성 활성 NK 세포 표면 분자(면역 수용체) TCR $\gamma/\delta$  램프 시에 의해 선택적으로 발현되는 활성 자연살해(NK) 세포의 표지자 중 하나입니다.

는 세포 활성화를 위해 유성 자연 세포 수용체(NCR) 계열에 합 유성 1 개의 Ig 유(면역글로블린 유) 도메인을 포함 소위 TYROBP/DAP12 와성 수용체 조특성 활성 NK 세포와 합내배 양(즉 활성) TCRg/d 림구 세포에 예선적으로 발현된다

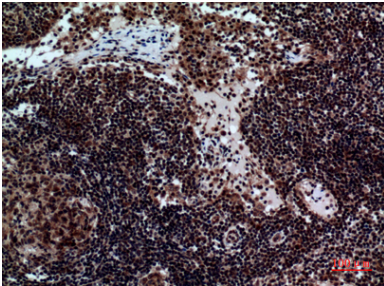
## 연구 분야

자연살세포매세포수용

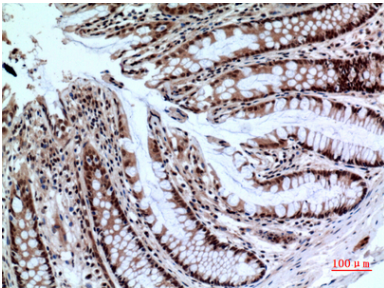
## 이미지 데이터



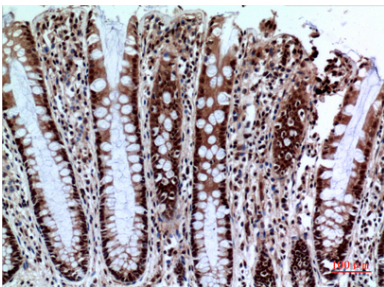
NKp44 단백질이 용인 PC-12 세포에 단백질 분석 시 항체는 1:20000 으로 하였다



괴편에 포된 인간 결실면역조직화분사 항체는 1:100 으로 하였다



괴편에 포된 인간 결장 조직면역조직화분사 항체는 1:100 으로 하였다



괴편에 포된 인간 결장 조직면역조직화분사 항체는 1:100 으로 하였다