

제품명: NKp30 토끼 다클론 항체

카탈로그 번호: APRab14723

연구용 전용

요약

설명	토끼 다클론 항체
숙주	토끼
적용	WB, ELISA
반응성	인간
결합	비결합
변형	수정치 없음
아이소타입	IgG
클론성	다클론
형태	액체
농도	1mg/ml
Storage	Aliquot 하여 -20°C 에 보관(12개월 유효). 냉동/해동 반복을 피하십시오.
Shipping	Ice bags
버퍼	글리세롤 50%, 보르덴탈 0.5%, 산구방제 N 0.02%를 함유한 PBS 용액
정제	천상정제

적용

희석 비율	WB 1:500-1:2000, ELISA 1:20000-1:40000
분자량	30kDa

항원 정보

유전자명	NCR3
다른 이름	NCR3; 1C7; LY117; Natural cytotoxicity triggering receptor 3; Activating natural killer receptor p30; Natural killer cell p30-related protein; NK-p30; NKp30; CD antigen CD337
유전자 ID	259197.0
SwissProt ID	O14931
면역원	이 항체는 인간 NCR3에서 유래한 항원 펩타이드를 사용하여 생성되었습니다. 아민산 범위 104-153

배경

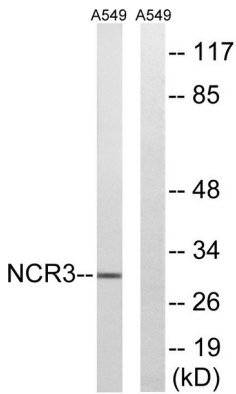
이 유전자 코딩하는 단백질은 자연살세포 수용체(NCR)로 자연살세포의 종세포 수용체로 역할을 할 수 있습니다. 단백질은 세포 수용체 LCD3-제(CD247)와 상호작용합니다. 이 유전자 5' 비번역 영역에는 단일 염기 다형성(IGH)이 감성 관련이 있는 것으로 알려져 있습니다. 이 유전자는 새로운 아형 발현하는 세 가지 전사 변이체로 알려져 있습니다. [RefSeq] 제 2010년 5월, 기능 활성된 자연살(NK) 세포의 장

세포 용해 후 중재기 할 수 있는 세포 용해 활성 수용체. 다형 NCR3 의 유전체는 강히 말라리아 감염과 관련이 있다 [MIM:609148], 유성 자연 세포 용 수용 (NCR) 계열에 속한다. 유성 1 개 Ig 유 (면역oglobulin) 도메인을 포함한다. 소위 CD3Z 와 상주한다. 조직 특성 도출기 및 활성 NK 세포에서 선택적으로 발현되며, 장에서는 약하게 발현된다.

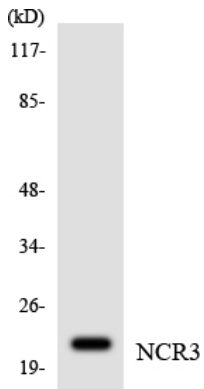
연구 분야

자연살세포매세포용성

이미지 데이터



NCR3 항를 사용하여 A549 세포 용해에 대한 웨스턴 블롯 분석을 수행합니다. 오른쪽은 항편이로 처리했습니다.



NCR3 항를 사용하여 K562 세포 용해에 대한 웨스턴 블롯 분석을 수행합니다.