

제품명: NKIAMRE 토끼 다클론 항체

카탈로그 번호: APRab14722

연구용 전용

요약

설명	토끼 다클론 항체
숙주	토끼
적용	WB, IHC, ICC/IF, ELISA
반응성	인간 췌장
결합	비결합
변형	수정치 없음
아이소타입	IgG
클론성	다클론
형태	액체
농도	1mg/ml
Storage	Aliquot 하여 -20°C 에 보관(12 개월 유효). 냉동/해동 반복을 피하십시오.
Shipping	Ice bags
버퍼	글세롤 50%, 보오덴탈 0.5%, 산구방제 N 0.02% 를 함유한 PBS 용액
정제	천상정제

적용

희석 비율	WB 1:500-1:2000, IHC 1:100-1:300, ICC/IF 1:50-1:200, ELISA 1:5000-1:10000
분자량	67kDa

항원 정보

유전자명	CDKL3
다른 이름	CDKL3; NKIAMRE; Cyclin-dependent kinase-like 3; Serine/threonine-protein kinase NKIAMRE
유전자 ID	51265.0
SwissProt ID	Q8IVW4
면역원	이 항원은 인간 CDKL3 에서 유래한 항원을 사용하였습니다. amino acid 291-340

배경

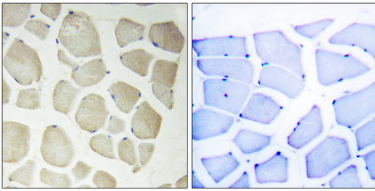
이 유전자는 포유류는 사람에서 유래한 사이클린 의존성 키나제(CDK) 계열입니다. CDK 계열은 *Saccharomyces cerevisiae* 의 *cdc28* 및 *Schizosaccharomyces pombe* 의 *cdc2* 유전자와 매우 유사하며, 모두 전이 중환자 조절을 담당합니다. 유전자는 5q 염색체 상에 위치하며, 인간 게놈에서 발견된 유전자입니다. 이러한 유전자들은 유사한 기능을 수행하는 것으로 알려져 있습니다.

. 대체로 아을 통해 양한 아을 구하는 아전사 반제기 생성된다[RefSeq 제2008년7월, 축출성 ATP + 단질 = ADP + 안화단질 포인[NKR]KIAxRE 모두는 아을 기함
부인 것으로 보인다. 유성 단질카 아체슈과 말에 속한다. CMGC Ser/Thr 단질카 아체기별 CDC2/CDKX 하급 유점 단질카 아체포인1 기를 포함한다

연구 분야

-

이미지 데이터



CDKL3 항체이용 과핀포에안 골격의 안적조화 분석 오른쪽 그림은 항편이로 차한 결과이다.