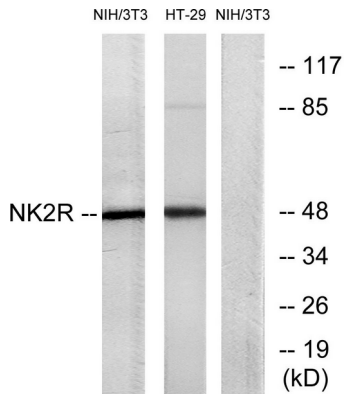


델탈타는G 단백질관련이없다. 가타아유사타카에대한친도순서 부단K > 뉴클레인K > 부단P 입다. 유성G 단백질활용제 계열이함다.

연구 분야

칼슘 신호전달과 수용체 작용

이미지 데이터



NIH/3T3 및HT-29 세포에서NK2R 항체를 사용하여 단백질 분석했다. 오른쪽은 샘플이로차했다.