

제품명: NIM1 토끼 다클론 항체

카탈로그 번호: APRab14702

연구용 전용

요약

설명	토끼 다클론 항체
숙주	토끼
적용	WB, ELISA
반응성	인간
결합	비결합
변형	수정치 없음
아이소타입	IgG
클론성	다클론
형태	액체
농도	1mg/ml
Storage	Aliquot 하여 -20°C 에 보관(12개월 유효). 냉동/해동 반복을 피하십시오.
Shipping	Ice bags
버퍼	글리세롤 50%, 보오덴탈 0.5%, 산구방제인 0.02%를 함유한 PBS 용액
정제	천상정제

적용

희석 비율	WB 1:500-1:2000, ELISA 1:5000-1:20000
분자량	-

항원 정보

유전자명	NIM1
다른 이름	NIM1; Serine/threonine-protein kinase NIM1
유전자 ID	167359.0
SwissProt ID	Q8IY84
면역원	이 항원은 인간 NIM1 에 유한한 항원 아피토포를 사용하여 생성되었습니다. 아민산 범위 347-396

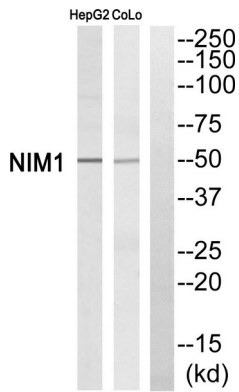
배경

촉매 활성 ATP + 단백질 = ADP + 인산화단백질 보조인자 마다 높은 효소 활성 Thr-229 에 의한 인산화에 의해 활성화되며, 이 도자 인산화에 의한 것으로 추정됨. 유점 단백질 키아제 슈퍼패밀리에 속함 CAMK Ser/Thr 단백질 키아제 계열 유점 1 개 단백질 키아제 도메인을 포함. 촉매 활성 ATP + 단백질 = ADP + 인산화단백질 보조인자 마다 높은 효소 활성 Thr-229 에 의한 인산화에 의해 활성화되며, 이 도자 인산화에 의한 것으로 추정됨. 유점 단백질 키아제 슈퍼패밀리에 속함 CAMK Ser/Thr 단백질 키아제 계열 유점 1 개 단백질 키아제 도메인을 포함.

연구 분야

-

이미지 데이터



NIM1 항에 대한 웨스턴 블롯 분석으로부터은 NIM1 단백질이 두 세포 모두에서 발현된다는 것을 보여줍니다.