

제품명: NHE-6 토끼 다클론 항체

카탈로그 번호: APRab14685

연구용 전용

요약

설명	토끼 다클론 항체
숙주	토끼
적용	WB, ELISA
반응성	인간 쥐
결합	비결합
변형	수정치 없음
아이소타입	IgG
클론성	다클론
형태	액체
농도	1mg/ml
Storage	Aliquot 하여 -20°C 에 보관(12개월 유효). 냉동/해동 반복을 피하십시오.
Shipping	Ice bags
버퍼	글리세롤 50%, 보르덴탈 0.5%, 산구방제 N 0.02%를 함유한 PBS 용액
정제	천상정제

적용

희석 비율	WB 1:500-1:2000, ELISA 1:20000-1:40000
분자량	75kDa

항원 정보

유전자명	SLC9A6
다른 이름	SLC9A6; KIAA0267; NHE6; Sodium/hydrogen exchanger 6; Na(+)/H(+) exchanger 6; NHE-6; Solute carrier family 9 member 6
유전자 ID	10479.0
SwissProt ID	Q92581
면역원	이 항원은 인간 SLC9A6에서 유래한 항원입니다. 용액 상에서 안정합니다. 미신 번호: 551-600

배경

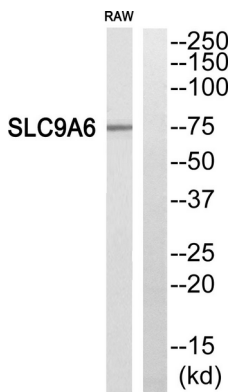
이 유전자는 종양 억제 단백질로 예측되는 나트륨 수송 교환 운반체이다. 암화 된 세포는 소 및 세포 용액에 의해 인산염 pH 외부 조절에 관할 수 있다. 이 유전자는 X-연장증상성 세포 크리틱형)와 관련 있다. 대체 클러스터는 인간에서 발견된다. [RefSeq 제 2010년 4월, 주의 처음 마크로 미분할 확립 (PubMed:9507001), 논문 마크로 미분할)

기 및 채널을 억제하는 것으로 밝혀짐(PubMed:11940519)., 질병 SLC9A6 의 결합 X-연결 수송체(MRXSC)의 유입(MIM:300243). MRXS-코퍼산 수송 또는 X-연결 유입 수송으로 알려져 있다. 또한 심한 장 체질 운동 및 두통을 특징으로 하는 증후군 표현 증후군으로 나타남 다기능 및 채널을 통해 Na(+) 및 K(+) 에 대한 양자 전적으로 중적인 역할을 한다. 칼슘 신호에 기인한다. 유성단 양이온차역송체(CPA1) 수송(TC 2.A.36) 계열에 속한다. 세포 내 이온 및 채널을 통한 채널을 구별하여 세포는 일차적으로 나타남. 조직성 또는 조직에 존재하지만 뇌 골반 상과 같이 다른 조직에 장기간 존재한다.

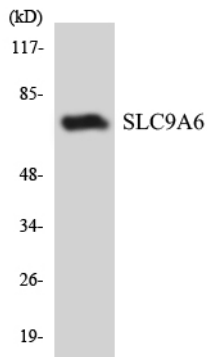
연구 분야

생물학

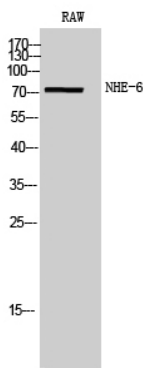
이미지 데이터



SLC9A6 항에 대한 웨스턴 블롯 분석은 RAW 세포에서 SLC9A6 단백질을 확인했습니다.



COLO205 세포에서 SLC9A6 항을 사용하여 웨스턴 블롯 분석을 수행했습니다.



NHE-6 단백질은 RAW 세포에서 웨스턴 블롯 분석을 통해 확인되었습니다.