

**제품명: NF-L** 토끼 다클론 항체

**카탈로그 번호: APRab14656**

연구용 전용

## 요약

설명	토끼 다클론 항체
숙주	토끼
적용	WB, IHC, ICC/IF, ELISA
반응성	인간 쥐 생체
결합	비결합
변형	수정치 없음
아이소타입	IgG
클론성	다클론
형태	액체
농도	1mg/ml
Storage	Aliquot 하여 -20°C 에 보관(12 개월 유효). 냉동/해동 반복을 피하십시오.
Shipping	Ice bags
버퍼	글리세롤 50%, 보오덴탈 0.5%, 산기방부제 N 0.02%를 함유한 PBS 용액
정제	천상정제

## 적용

희석 비율	WB 1:500-1:2000, IHC 1:100-1:300, ICC/IF 1:50-1:200, ELISA 1:20000-1:40000
분자량	61kDa

## 항원 정보

유전자명	NEFL
다른 이름	NEFL; NF68; NFL; Neurofilament light polypeptide; NF-L; 68 kDa neurofilament protein; Neurofilament triplet L protein
유전자 ID	4747.0
SwissProt ID	P07196
면역원	인간 NF-L 의 C-말단 부위에서 유래한 합성 펩타이드

## 배경

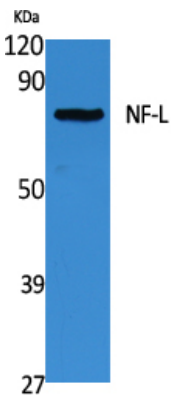
신경은 경계 중개 중추 구조인 IV 형 중추 뉴런에서 생성된다. 신경은 축삭을 구하여 신경의 극을 유지하는 기능을 한다. 또한 축삭은 돌로미트 수용체와 결합할 수 있다. 이 유전자는 신경 섬유 단백질을 코딩한다. 이 유전자의 돌연변이는 말초 신경 질환인 크로머 투병 1F 형(CMT1F)과 2E 형(CMT2E)을 유발하며, 이 질환은 서로 다른 신경병을 특징으로 한다. 이 항체는 유전자 특이적이다. [RefSeq]

제2008년10월, 주위에게 표본사열은 Ensembl 데이터베이스에서 얻은 것이므로 때때로 간주해야 합니다. 질병 NEFL 유전자결함은 사코마리투병1형(CMT1F)의 원인입니다 [MIM:607734]. CMT1F는 말초신경이 가장 유전적인 사코마리투병인 형태입니다. 사코마리투병은 전신성 척추척골과 조골척추손에 미엘린 말초탈출신경(CMT1)과 말초 말초 축삭신경(CMT2)의 두 가지 주요 그룹으로 분류됩니다. CMT1 그룹 신경은 삼차 신경의 전도속도(38m/sec 미만), 신경생애의 양과 방향을 통한 분상 탈출 및 재추 사하 전행과 말초 근육 및 약화 심부신사실 그리고 근육을 특징으로 합니다. CMT1F는 유아 또는 소아(1~13 세)에 발생하는 것이 특징입니다. 사코마리투병2형(CMT2E)은 NEFL 유전자결함으로 인해 발생합니다 [MIM:607684]. CMT2E는 사코마리투병 2형의 형태 유형입니다. CMT2 그룹 신경은 말초 말초의 축삭 신경과 다른 신경 전도 속도 또는 약감하며 말초 근육 전행 상회 및 약화 특징입니다. 신경 말초는 다른 모든 중 심유도 및 구별하는 주된 결과 높은 전도 속도라고 분류됩니다. 이 유형은 다른 신경 유형으로도 이온과 상응에 의한 하위 구조를 형성할 수 있습니다. 가능 신경은 일반적으로 신경 세포의 크기에 따라 세 가지 중 심유도( L, M, H)을 포함합니다. 각각 NF-L은 세 가지 신경유도 중 가장 풍부하며 다른 상응 중 심유도 및 마찬가지로 10nm 동중체 상응을 형성할 수 있습니다. PTM: O-글리코실화 유성 중 심유도에 포함 소위 RGNF와 상응

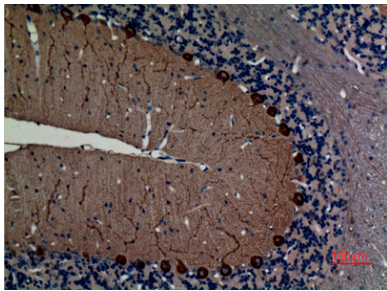
## 연구 분야

근육축삭경화(ALS);

## 이미지 데이터



NF-L 단백질 사용에 Jurkat 세포 추출에 대한 단백질 분리를 수행했다. 약량은 1:20000 였다.



파편에 표본 주위 면역조직화학 약제는 1:100 였다.